

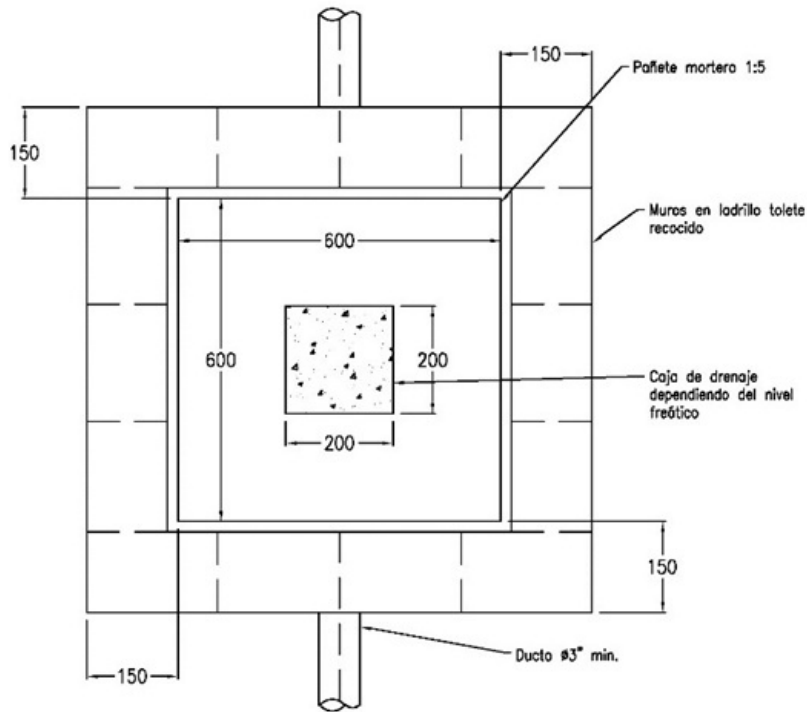
CS274 Caja de inspección para alumbrado público y acometidas en baja

NORMA TÉCNICA

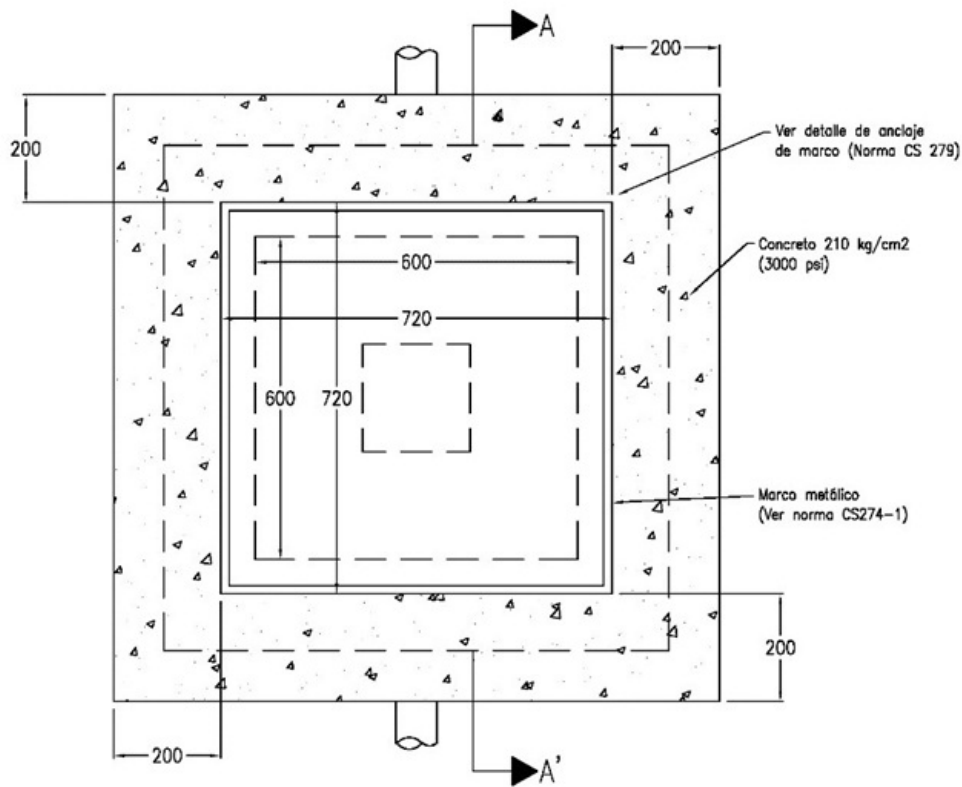
Elaborado por:	Revisado por:
AREA NORMAS	Diseño de la Red
Revisión #:	Entrada en vigencia:
CS 274	16/02/2018



-Esta información ha sido extractada de la plataforma Likinormas de Codensa en donde se encuentran las normas y especificaciones técnicas. Consulte siempre la versión actualizada en <http://likinormas.micodensa.com/>



PLANTA CAJA Y MUROS



PLANTA CAJA CON MARCO

NOTAS:

- La construcción de este tipo de caja no será aceptada para zonas vehiculares ni entradas de garajes.
- Dimensiones en mm.