

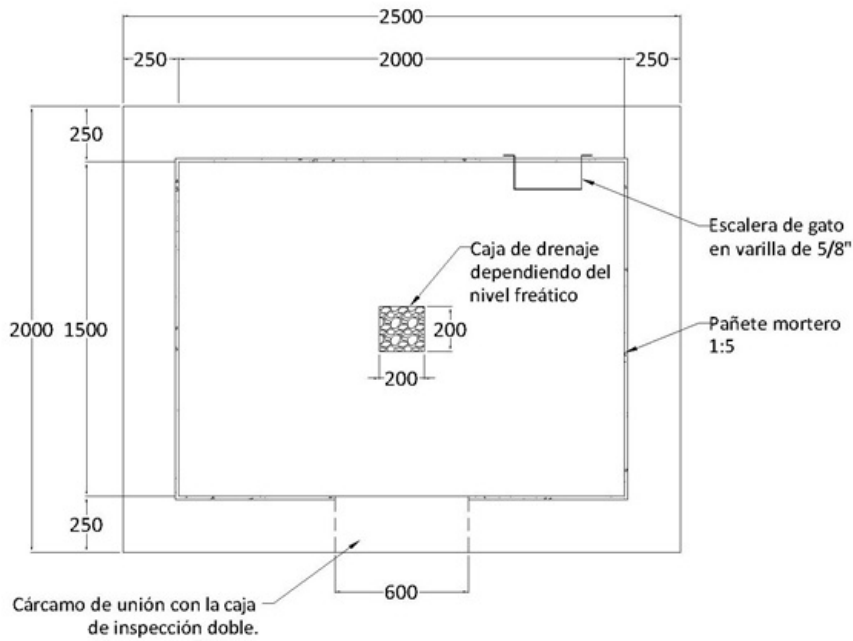
# CS290 Caja para alojar seccionador de maniobras en media tensión

## NORMA TÉCNICA

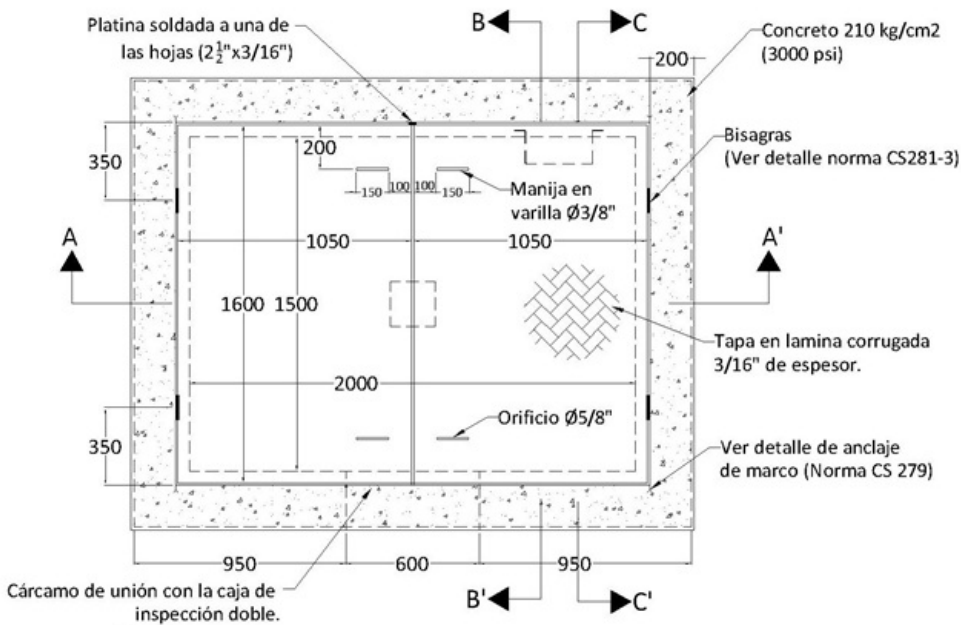
<b>Elaborado por:</b>	<b>Revisado por:</b>
AREA NORMAS	DISEÑO DE LA RED
<b>Revisión #:</b>	<b>Entrada en vigencia:</b>
CS 290	27/02/2018



-Esta información ha sido extractada de la plataforma Likinormas de Codensa en donde se encuentran las normas y especificaciones técnicas. Consulte siempre la versión actualizada en <http://likinormas.micodensa.com/>



PLANTA SIN MARCO NI TAPA



CAJA CON MARCO Y TAPA

**NOTAS:**

- 1- Dimensiones en milímetros.
- 2- El tamaño de la caja debe confrontarse con las dimensiones del seccionador de maniobra (switchgear) y los radios de curvatura de los cables de M.T.

-Estos documentos tienen derechos de autor. PROHIBIDA SU REPRODUCCIÓN TOTAL O PARCIAL SIN LA AUTORIZACIÓN EXPRESA DE CODENSA. Artículo 29 del Decreto 460 de 1995.