

# CS290-2 Detalle de montaje del seccionador de maniobras en una caja de

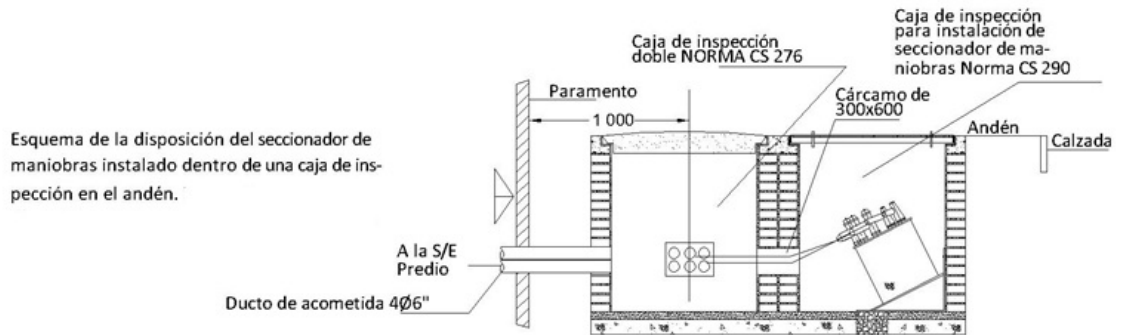
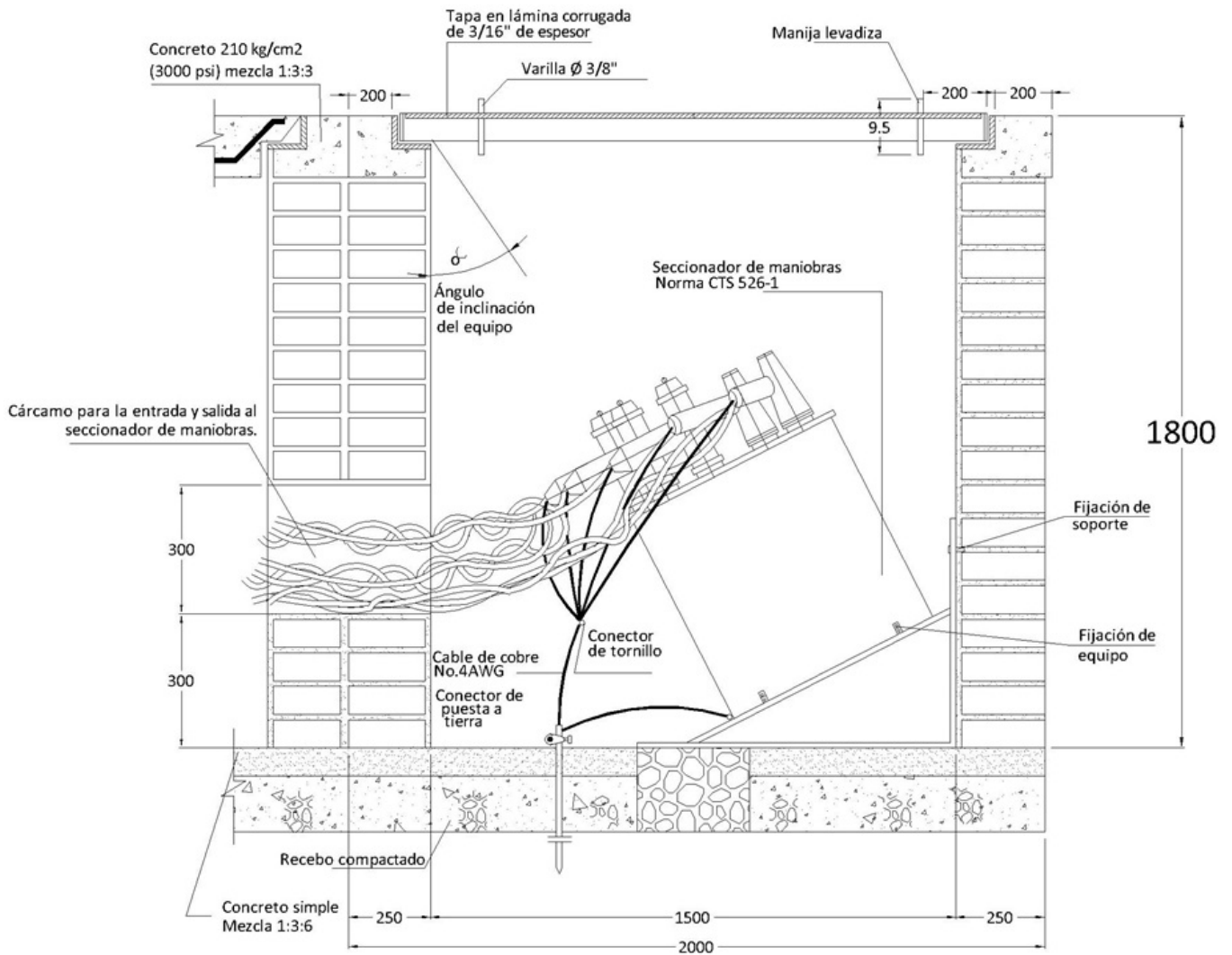
## NORMA TÉCNICA

  
 VIGILADO  
 SUPERINTENDENCIA  
 DE SERVICIOS PÚBLICOS

<b>Elaborado por:</b>	<b>Revisado por:</b>
AREA NORMAS	DISEÑO DE LA RED
<b>Revisión #:</b>	<b>Entrada en vigencia:</b>
CS 290-2	27/02/2018



-Esta información ha sido extractada de la plataforma Likinormas de Codensa en donde se encuentran las normas y especificaciones técnicas. Consulte siempre la versión actualizada en <http://likinormas.micodensa.com/>



**NOTA:**

- La instalación del seccionador puede ser horizontal o inclinada
- Dimensiones en mm