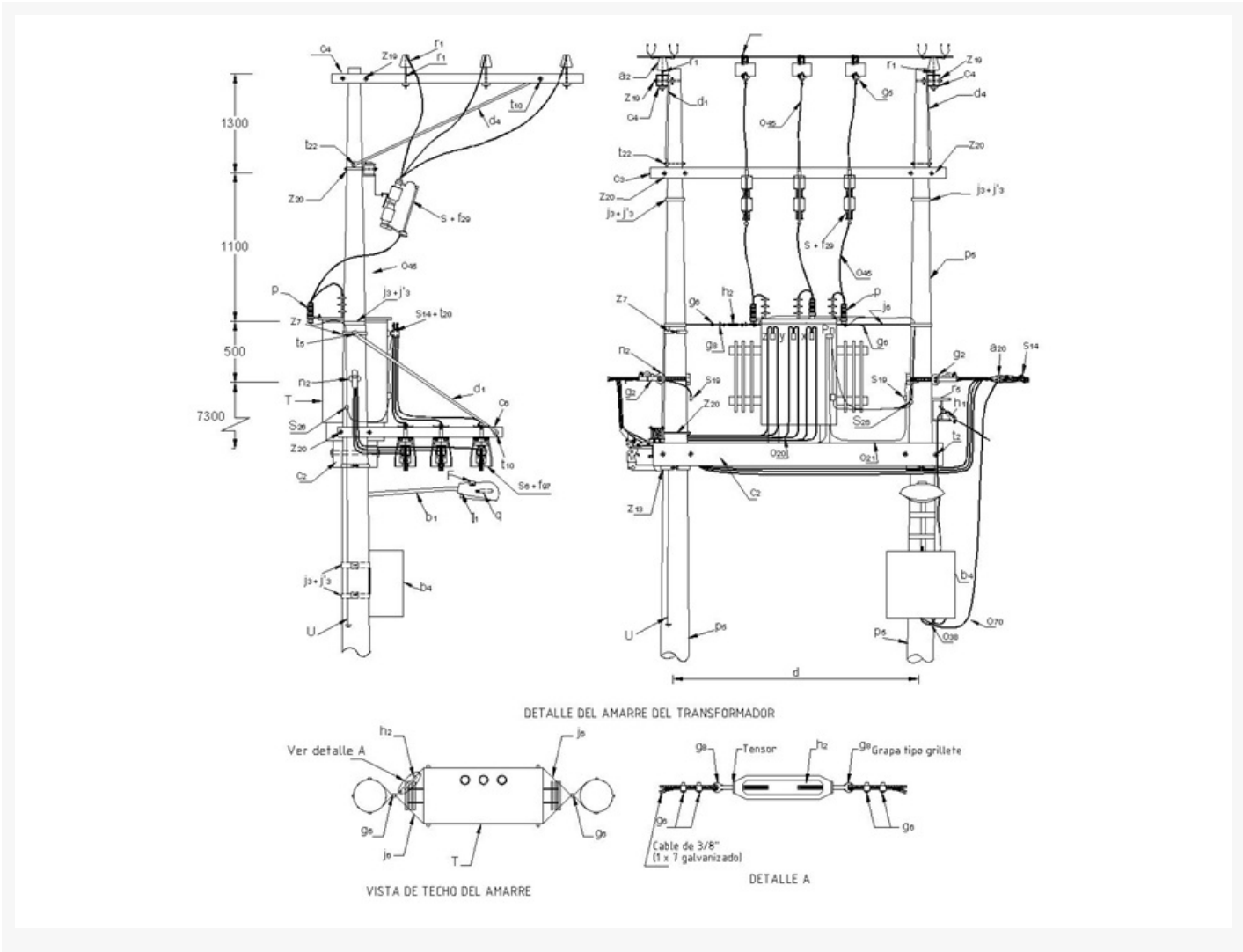


CTU506 Centro de distribución urbano. Montaje de estructura tipo H de NORMA TÉCNICA

Elaborado por: DIVISIÓN NORMAS	Revisado por: División Normas
Revisión #: CTU 506	Entrada en vigencia: 11/03/2019



-Esta información ha sido extractada de la plataforma Likinormas de Codensa en donde se encuentran las normas y especificaciones técnicas. Consulte siempre la versión actualizada en <http://likinormas.micodensa.com/>



LISTA DE MATERIALES

SÍMB.	CANT.	CÓDIGO SAP	ESP. TÉCNICA	DESCRIPCIÓN
a ₂	6	6762360	E-MT-011	Aislador de pin ANSI 55-5
a ₂₀	3	6762518		Amarre plástico para cable trenzado
b ₁	1	6762530	ET832	Soporte para luminaria horizontal f3/4"x1.5m en vías secundarias
b ₄	1	6762318	ET925	Caja de bomeras para derivación de acometidas.
c ₄	2	6762481	ET401	Cruceta de madera de 2,5 m
c ₂	2	6762446	ET401	Viga de madera inmunizada 2,5 m
c ₃	1	6762445	ET401	Cerco de madera inmunizada de 2,2 m
c ₆	1	6762478	ET401	Cruceta inmunizada de madera de 100 cm
d ₄	2	6762179	ET406	Diagonal metálica en ángulo tipo 3
F	1	6762325	ET810	Fotocontrol 1000 W / 1800 VA 205 / 305 V, tipo NC
f ₂₉	3		ET505	Fusible dual (ver notas)
f ₉₇	3		ET516	Fusible NH (ver notas)
g ₅	3	6762151	ET352	Grapa para operar en caliente
g ₂	2		ET354	Grapa retención aislada para red trenzada de B.T.
g ₆	6	6762704	ET465	Grapa tipo grillete para cable de 3/8"
g ₈	2	6762241	ET466	Guardacabo tipo 3 para cable de 3/8"
h ₁	4	6762323	ET353	Tensor de acometidas
h ₂	1		ET418	Tensor
j ₃	4	6764362	ET450	Hebilla de acero inoxidable 5/8"
j ₃	4	6762433	ET450	Metros de cinta de acero inoxidable 5/8 x 0,03"
j ₆	5	6762124	ET102	Metros cable de acero galvanizado 3/8"
l ₁	1	6762554	ET801	Luminaria horizontal de sodio 70 W para vías secundarias
n ₂	2	6764363	ET461	Pemo de ojo tipo 2 (5/8" x 254 mm) ⁽²⁾
o ₂₀	18	6762339	ET116	Metros de cable de cobre calibre 4/0 AWG 600 V (ver notas)
o ₂₁	6	6762338	ET116	Metros de cable de cobre calibre 2/0 AWG 600 V (ver notas)
o ₄₅	12	6762340	ET121	cable desnudo de cobre calibre 4 AWG
o ₃₈	6		ET123	Metros de cable de cobre No.14 AWG 600 V
o ₇₀	3	6762499	ET113	Metros de cable de cobre trenzado para derivaciones 3x2+1x4 AWG
P	3	6781248	E-MT-031	DPS - Descargador de sobretensión óxido metálico 12 kV 10 kA
p ₅	2	6762452	ET201	Poste de concreto de 12 m 300 kg ET201(750 kg de rotura) ⁽¹⁾
q	1	6762336	ET820	Bombilla de sodio 70 W tubular clara
r ₅	2	6762220	ET417	Percha porta aislador de un puesto
r ₁	6	6762123	ET413	Porta aislador pasante para cruceta de madera
S	3	6762115	E-MT-001	Cortacircuito de cañuela 100 A 15 kV
S ₆	3		ET511	Seccionador portafusible para B.T. 600 A
s ₁₄	8	6762265	ET302	Conector terminal de compresión tipo pala ⁽³⁾
s ₁₉	2	6762145	ET303	Conector de compresión en ranuras paralelas tipo 3
s ₂₆	2		ET304	Conector tipo tornillo para puesta a tierra
s ₉₅	3		ET356	Conector cuña con estribo 4/0 -2 AWG ⁽⁴⁾
s ₁₄₁	4		ET306	Conector de tornillo con chaqueta aislante, tipo 2

codensa			E-MT-009	Transformador de distribución hasta 225 kVA, 11400 V-208 / 120 V
T	1			
t ₂	4	6762255	ET455	Espárrago de 16 x 508 mm (5/8" x 20")
t ₅	1	6762212	ET456	Tomillo de carruaje 5/8" x 1 ½"
t ₁₀	3	6762213	ET457	Tomillo de acero galvanizado de 5/8" x 5"
t ₂₂	2		ET457	Tomillo de acero galvanizado de 5/8" x 15"
t ₂₀	8			Tomillo de bronce para boma terminal
u	1			Accesorios para puesta a tierra
z ₇	1	6762235	ET431	Abrazadera de una salida tipo 2
z ₁₃	2	6762314	ET432	Abrazadera de dos salidas tipo 3
z ₁₇	2			Abrazadera de 180 mm para soporte de luminaria en vías secundarias
z ₁₉	2	6762174	ET436	Abrazadera en U tipo 1
z ₂₀	3	6762202	ET436	Abrazadera en U tipo 2

ALTERNATIVAS:

- (1) La estructura en H se utiliza: cuando el transformador no posee el accesorio para instalarse en un poste, cuando sobrepase los pesos establecidos para instalarse en poste, o para transformadores de 225 kVA con pesos menores a 800 kg. Alternativa Poste de 14 m para cumplimiento fotométrico en caso de requerirse.
- (2) En lugar de n₂ abrazadera de una salida z₇, tomillo de carruaje t₅ y tuerca de ojo alargado m₇.
- (3) El conector que aparece en el listado es una referencia, para su adecuada selección, consultar la [ET302](#).
- (4) El conector que aparece en el listado es una referencia, para su adecuada selección, consultar la [ET356](#).

NOTAS:

- Para selección de conductores, protecciones primarias y secundarias, consultar la norma [CTU516](#)
- La separación entre postes es de 1,4 m y debe medirse a 70 cm del suelo.
- El fusible de B.T. f₉₇ es una referencia, su selección será de acuerdo a la [carga](#) del circuito, ver [CTU514](#)
- Para la selección del [seccionador](#) portafusible para BT, consultar la [especificación técnica ET511](#)
- El fusible de M.T. tipo dual f₂₉ es una referencia, su selección será de acuerdo a la potencia del transformador, ver [CTU515](#)
- La altura de colocación de la percha porta aislador de un puesto (r₅) para sujetar las acometidas debe permitir cumplir con las alturas de las acometidas sobre el piso en vías y en las fachadas de las viviendas.