

CTU516 Diagrama unifilar instalación transformador trifásico.

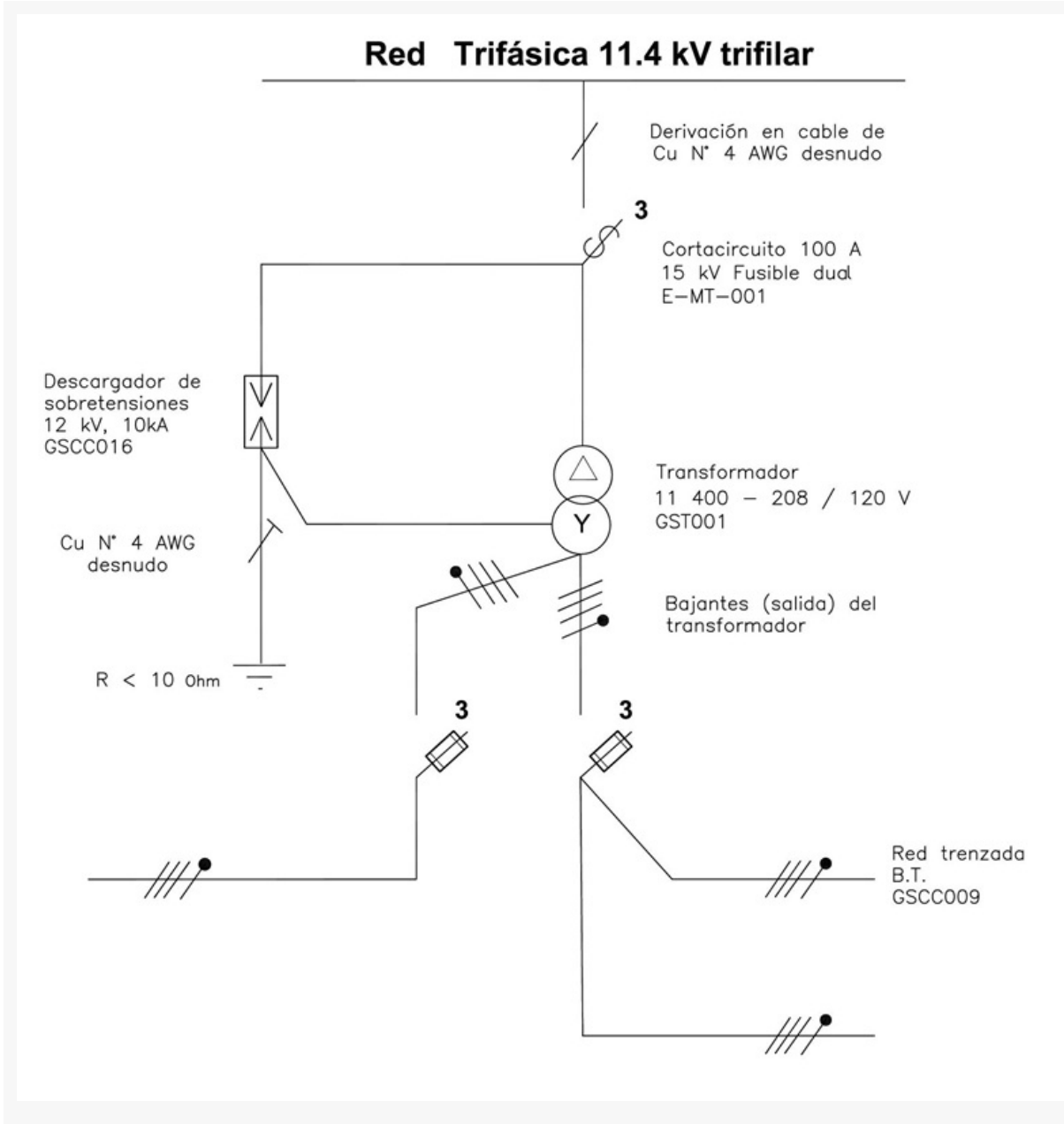
NORMA TÉCNICA

Elaborado por: Diseño de la Red	Revisado por: Diseño de la Red
Revisión #: CTU 516	Entrada en vigencia: 11/07/2019



-Esta información ha sido extractada de la plataforma Likinormas de Codensa en donde se encuentran las normas y especificaciones técnicas. Consulte siempre la versión actualizada en <http://likinormas.micodensa.com/>

FUSIBLES NH

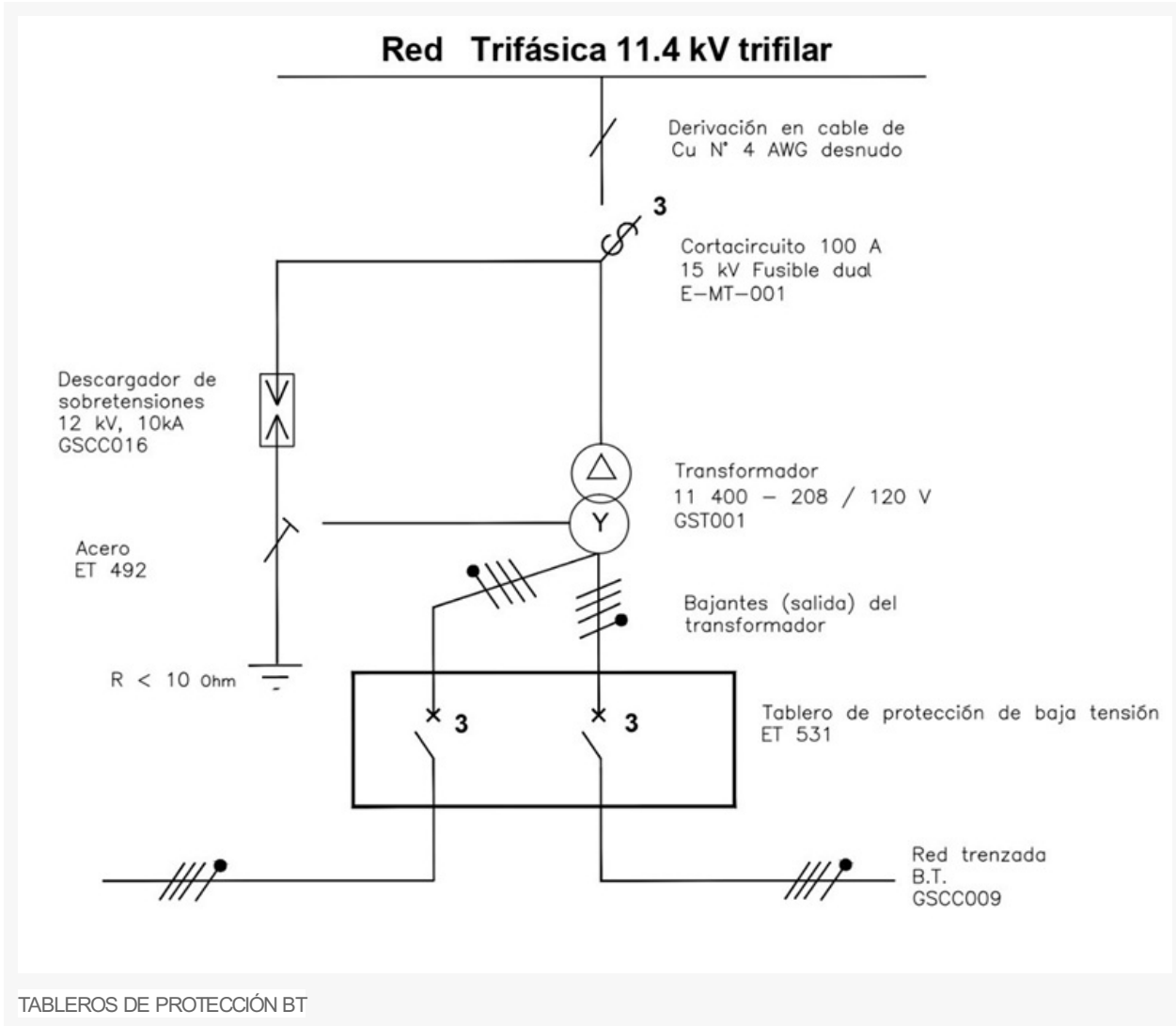


CAPACIDAD		codensa MEDIA TENSIÓN 11,4 Y 13,2 Kv			BAJA TENSIÓN 208/120 V								
KVA	IN (A)		COBRE CALIBRE	FUSIBLE TIPO DUAL (Ref)	IN (A)	BAJANTES EN CABLES DE COBRE			BAJANTES CABLES DE ALUMINIO		FUSIBLE		SECCIONADOR PORTA FUSIBLE (A)
	11.4kV	13.2 kV				UNA	DOS	TRES O CUATRO	UNA	DOS	NH (Ref)	A (A)	
15	0,75	0.65	4	0,4	42	3X6+8			4X25mm2		0	50	160
30	1,52	1.31	4	1	83	3X2/0+1/0			4x70mm2		0	100	160
45	2,28	1.97	4	1.4	125	3X2/0+1/0			4x70mm2		0	125	160
75	3,8	3.28	4	2.1	208	3X4/0 <u>2</u> /0	3X2/01/0		4x150mm2	4x70mm2	2	250	400
112,5	5,7	4.92	4	3.1	312		3X2/0 <u>1</u> /0	3X2/01/0	4x240mm2	4x70mm2	2	400	400
150	7,6	6.56	4	5.2	417		3X4/0 <u>2</u> /0	3X2/01/0		4x150mm2	3	500	630
225	11,4	9.84	4	7.8	625		3X350+250			4x240mm2	3	630	630

NOTAS:

- Los cables de salida del transformador (bajantes) pueden ser en el mismo calibre de los conductores de la red de B.T.
- Para dos, tres o cuatro circuitos de B.T se debe seleccionar las salidas de acuerdo con la **carga**.
- Los fusibles de B.T. seleccionados corresponden a la **carga** total del transformador.
- Para múltiples bajantes se seleccionarán de acuerdo a la **carga** del ramal, ver norma **CTU 514**.
- Normalmente se utiliza cada ramal protegido con **seccionador** porta **fusible** de B.T. Los de 160 A y 400 A son para un ramal y los de 600 A permiten proteger dos ramales, de acuerdo con la **carga**.
- CODENSA ha utilizado conductores de cobre en obras y proyectos construidos. Para las nuevas obras, los conductores a utilizar deben ser de aluminio.

TABLEROS DE PROTECCIÓN BT



NOTAS:

- Seleccionar el [fusible](#) de los cortacircuitos monopolares según la [ET-505](#).
- Seleccionar el [Tablero](#) de Protección de [baja tensión](#) según la [ET-531](#).