

# CTU516-1 Diagrama unifilar instalación de transformador de distribución bifilar 11

## NORMA TÉCNICA

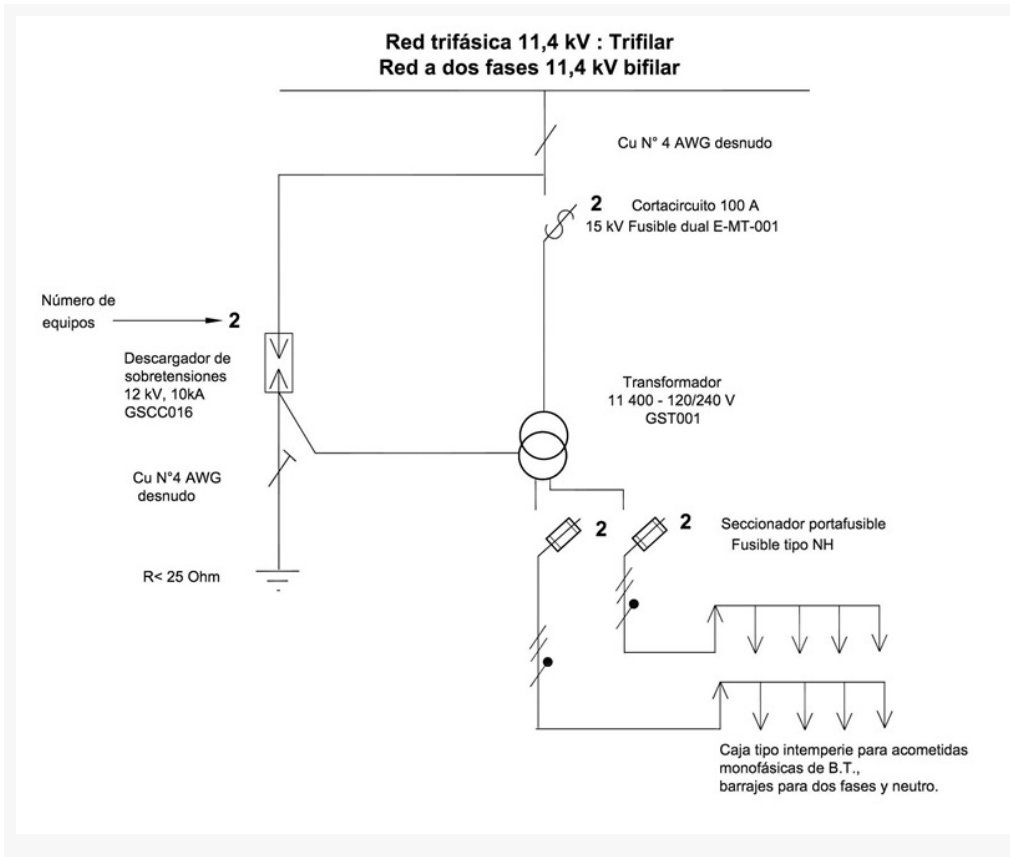


<b>Elaborado por:</b>	<b>Revisado por:</b>
Diseño de la Red	Diseño de la Red
<b>Revisión #:</b>	<b>Entrada en vigencia:</b>
CTU 516-1	11/07/2019



-Esta información ha sido extractada de la plataforma Likinormas de Codensa en donde se encuentran las normas y especificaciones técnicas. Consulte siempre la versión actualizada en <http://likinormas.micodensa.com/>

FUSIBLES NH



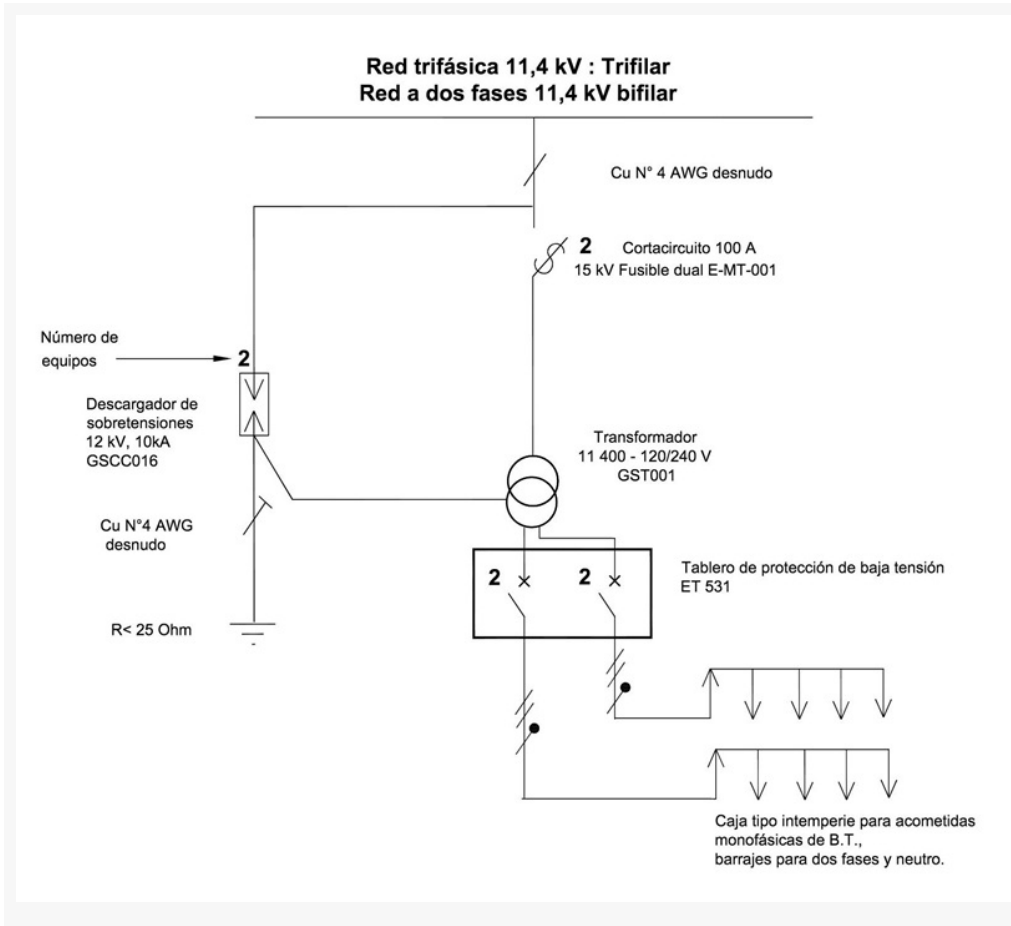
CAPACIDAD  KVA	MEDIA TENSIÓN 11,4 - 13,2 KV					BAJA TENSIÓN 120/240							
	IN (A)		COBRE CALIBRE (AWG)	FUSIBLE TIPO DUAL (Ref)		IN (A)	CABLE MONOPOLAR		CABLE MONOPOLAR		FUSIBLE		SECCIONADOR PORTA-FUSIBLE (A)
	11,4 kV	13,2 kV		11,4 kV	13,2 kV		FASES Cu (AWG)	NEUTRO Cu (AWG)	FASES AL (mm2)	NEUTRO AL (mm2)	NH (Ref)	A (A)	
5	0,44	0,38	4	0,4	-	20,8	8*	8	25	25	0	25	160
10	0,88	0,76	4	0,6	0,4	41,7	8*	8	25	25	0	50	160
15	1,32	1,14	4	1	1	62,5	6*	6	25	25	0	63	160
30	2,63	2,27	4	1,4	1,4	125			50	50	0	125	160
45	3,95	3,41	4	3,1	3,1	187,5			95	95	1	200	250

NOTAS:

- Normalmente se utilizan dos ramales protegidos con seccionadores portafusibles de B.T. a la salida de la carga.
- Para salidas con conductores antifraude se utilizará:

- Para transformadores de 5 a 10 kVA: 2 x 8 AWG + 1 x 8 AWG.
- Para transformadores de 15 kVA: 2 x 4 AWG + 1 x 4 AWG.
- Los cables de salida del transformador (bajantes) puede ser el mismo cable de la red.

**TABLERO DE PROTECCIÓN BT**



**NOTAS:**

- Seleccionar el **fusible** de los cortacircuitos monopolares según la ET-505.
- Seleccionar el **Tablero** de Protección de **baja tensión** según la ET-531.