

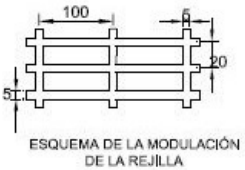
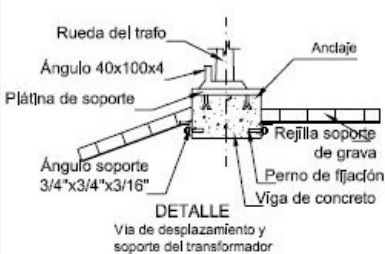
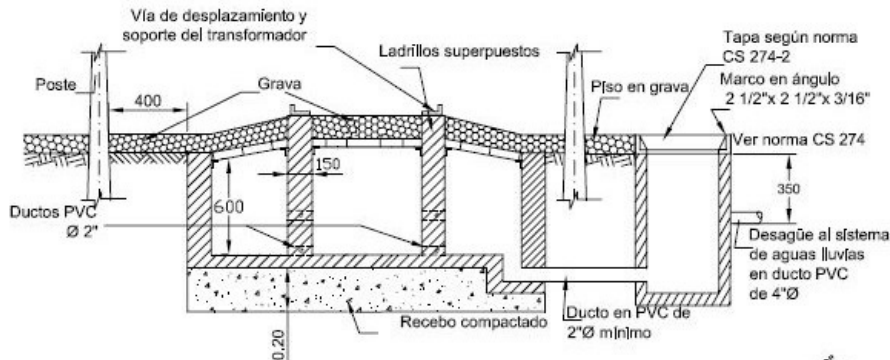
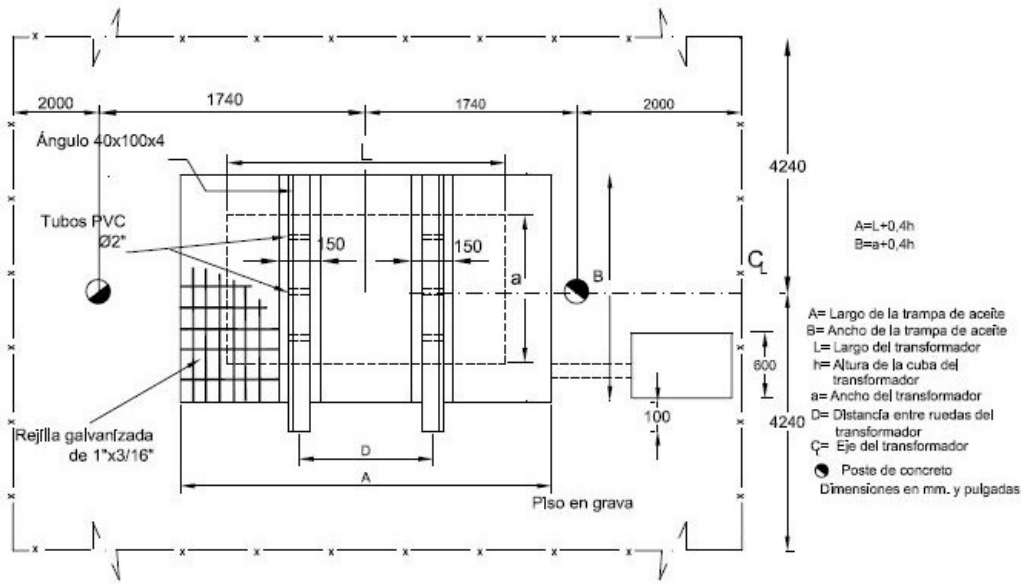
CTU610 Obra civil de la trampa de aceite en subestaciones industriales de 34,5 kV

NORMA TÉCNICA

Elaborado por: DISEÑO DE LA RED	Revisado por: G.V.
Revisión #: CTU 610	Entrada en vigencia: 03/08/2018



-Esta información ha sido extractada de la plataforma Likinormas de Codensa en donde se encuentran las normas y especificaciones técnicas. Consulte siempre la versión actualizada en <http://likinormas.micodensa.com/>



Notas:

1. Dimensiones en milímetros.
2. Todo transformador con aceite dieléctrico cuya capacidad sea igual o superior a 112,5 kVA deberá tener un foso para el aceite con capacidad de contener el 100 % del volumen total de aceite del transformador a instalar.