

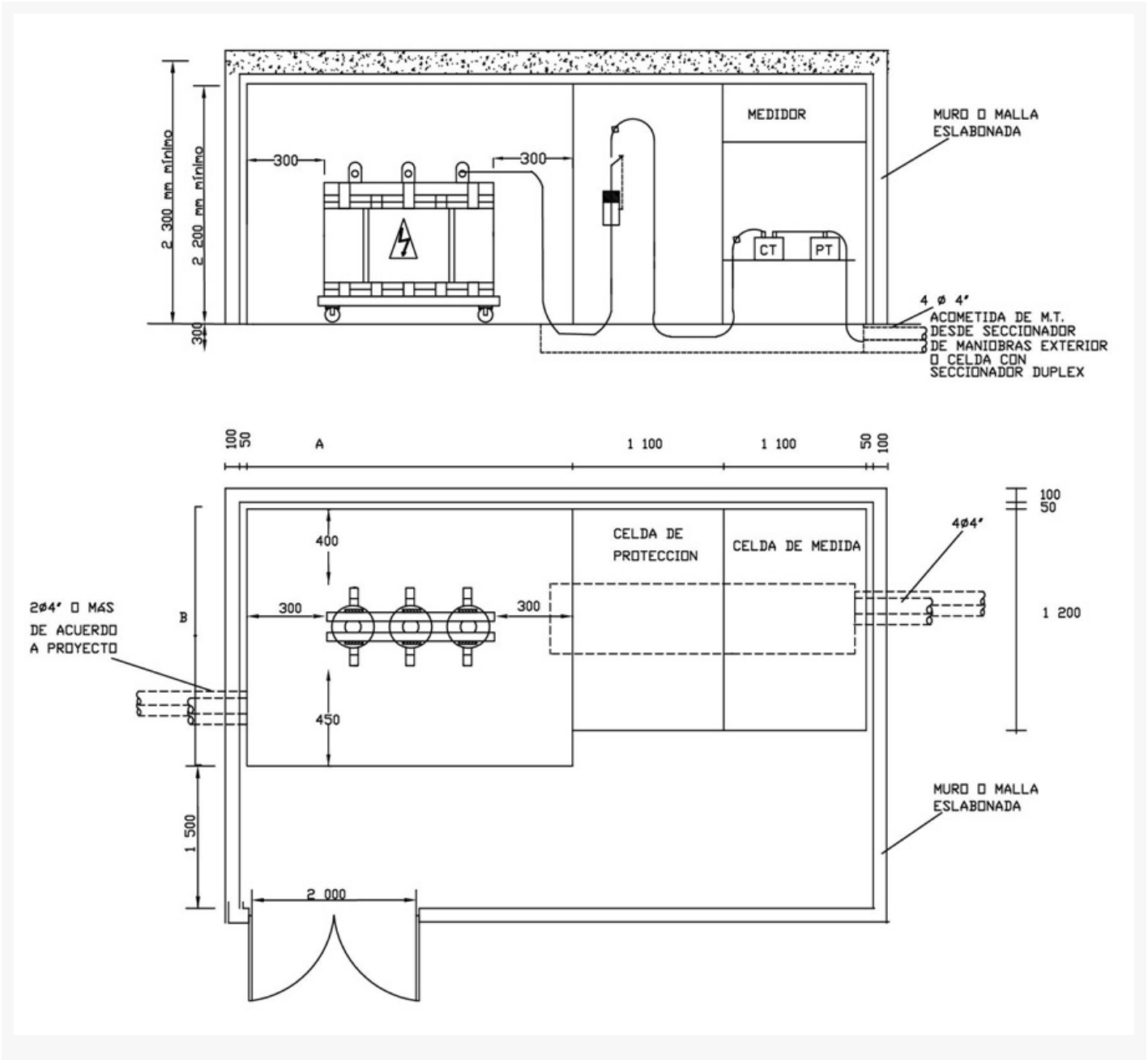
CTS519-3 Centro de transformación subterráneo. Transformador tipo seco

NORMA TÉCNICA

Elaborado por: Diseño de la Red	Revisado por: Diseño de la Red
Revisión #: CTS 519-3	Entrada en vigencia: 24/05/2019



-Esta información ha sido extractada de la plataforma Likinormas de Codensa en donde se encuentran las normas y especificaciones técnicas. Consulte siempre la versión actualizada en <http://likinormas.micodensa.com/>



NOTAS:

1. Dimensiones en mm.
2. Para los diseños, uso e instalación en la infraestructura eléctrica de uso general de ENEL-CODENSA sólo se permite la utilización de Transformadores en aceite.
3. Para proyectos nuevos de la red de uso general de CODENSA las celdas deben cumplir con las especificaciones [GSM001 MV RMU WITH SWITCH-DISCONNECTOR](#) y [GSCM004 MV](#).