

LA516 Línea 34,5 kV montaje de seccionador bajo carga telecontrolado

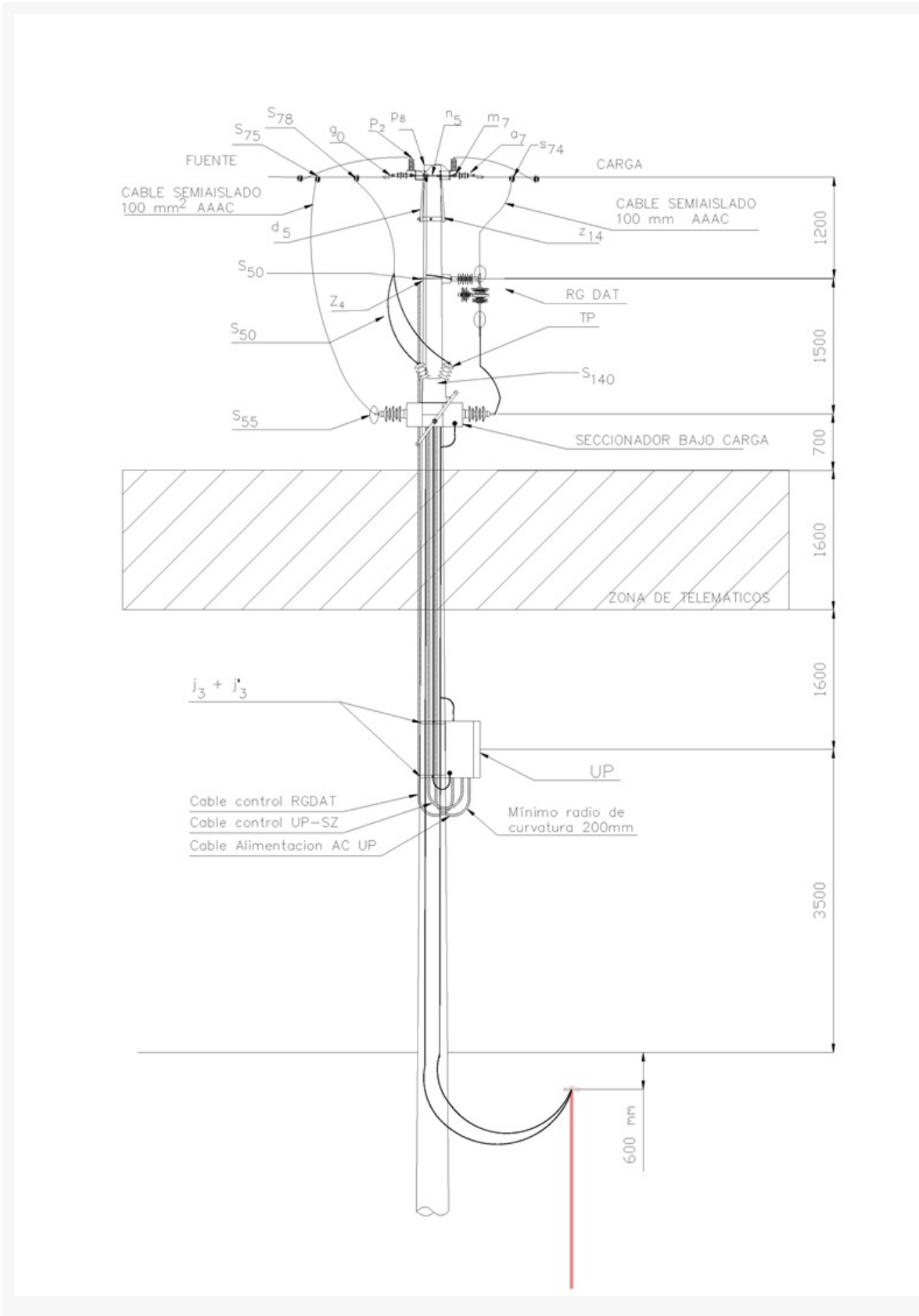
NORMA TÉCNICA

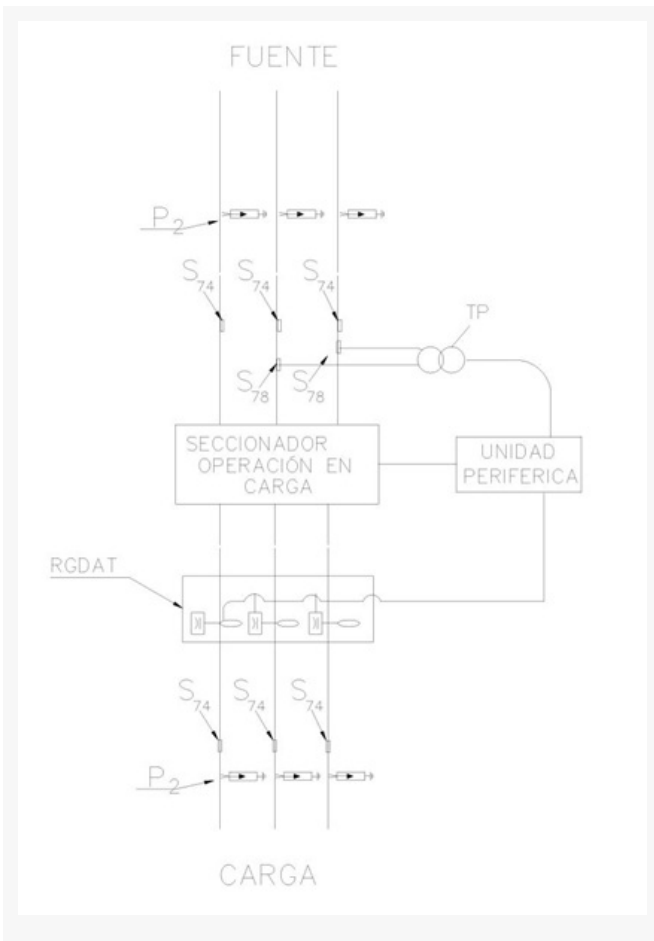
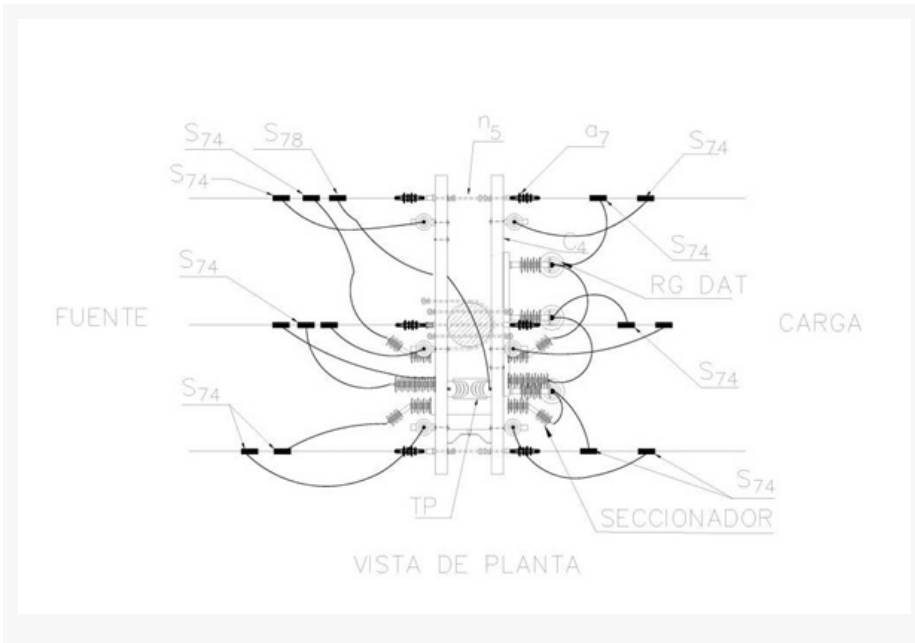


Elaborado por:	Revisado por:
División Normas de Distribución	División Normas de Distribución
Revisión #:	Entrada en vigencia:
LA516	04/08/2015



-Esta información ha sido extractada de la plataforma Likinormas de Codensa en donde se encuentran las normas y especificaciones técnicas. Consulte siempre la versión actualizada en <http://likinormas.micodensa.com/>





LISTADO DE MATERIALES

SÍMB.	CANT.	CÓDIGOSAP	ESP. TÉCNICA	DESCRIPCIÓN
a7	6,0		E-MT-011	Aislador de suspensión ANSI 52-4
a20	1,0	6762518		Amarres plásticos
c4	2,0	6762481	ET401	Cruceta de madera inmunizada de 2,5 m
d5	4,0		ET405	Diagonal metálica en varilla tipo 2
g0	6,0	6762316	ET350	Grapa terminal tipo recto para cables entre 6 AWG – 3/0 AWG
j3	0,5	6762433	ET450	Cinta en Acero inoxidable 5/8" x 30.48 m
j'3	2,0	6764362	ET450	Hebilla 5/8" de Acero Inoxidable
m7	3,0	6762209	ET454	Tuerca de ojo alargada 5/8"
n5	3,0	6762181	ET461	Perno de ojo tipo 5 (5/8 x 545 mm)
P2	6,0	6781249	E-MT-031	DPS- Descargador de sobretensión de óxido metálico 30 kV, 10 kA
p8	1,0		ET201	Poste Concreto 14 m 1 050 kgf
RGDAT	1,0	6808357		Detector de Corrientes de Falla y Ausencia de Tensión para redes de Media Tensión RGDAT exterior
s50	6,0	6784683	ET302	Conector bimetalico terminal de compresión tipo pala 1 hueco,4/0AWG
s55	6,0		ET302	Conector bimetalico terminal de compresión tipo pala 1 hueco M16,4/0AWG.
s74	6,0	6762362	ET356	Conector tipo cuña P=120 D120mm ² o 4/0-4/0AWG
s78	8,0	6762444	ET356	Conector tipo cuña P=95 D=25mm ² (4/0AWG /4 AWG)
s140	1,0		ET306	Conector de tornillo con chaqueta aislante
t0	2,0		ET455	Espárrago de 16 x 200 mm (5/8" x 8")
t2	2,0	6762255	ET455	Espárrago de 16 x 508 mm (5/8" x 20")
t5	4,0	6762212	ET456	Tomillo de caruaje 5/8" x 1 1/2"
t10	14,0	6762213	ET457	Tomillo de acero galvanizado 5/8" x 5"
t12	4,0	6801240	ET457	Tomillo de acero galvanizado 5/8" x 10"
t15	10,0	6762299	ET457	Tomillo de acero galvanizado 1/2" x 6"
UP	1,0	6808360		Unidad Periférica, Tipo Exterior
	1,0		ET492	Kit de puesta a tierra MT en acero inoxidable
z1	0,5	6762176	ET433	Abrazadera sin salida tipo 4, 200 mm
z14	1,0	6762313	ET432	Abrazadera de dos salidas tipo 4 – 200 mm
z21	1,0	6762175	ET436	Abrazadera en U tipo 3, 210 mm
	25,0		E-MT-010	Metros de cable AAAC 100 mm ² semi aislado 34,5 kV

NOTAS

- Se tienen dos bajantes de **puesta a tierra** conectados a una varilla.
- El TP, transformador de potencial, debe entregar a la salida 230 VAC, **tensión** de alimentación de la UP, Unidad Periférica.
- El TP, transformador de potencial, debe energizarse del lado de la fuente.
- El RGDAT, Rivelatore di Guasto Direzionale e Di Assenza Tensione, debe conectarse del lado de **carga**.

-Estos documentos tienen derechos de autor. PROHIBIDA SU REPRODUCCIÓN TOTAL O PARCIAL SIN LA AUTORIZACIÓN EXPRESA DE CODENSA. Artículo 29 del Decreto 460 de 1995.



codensa

- El sistema de puesta a tierra debe diseñarse, instalarse y verificarse de acuerdo a las normas LA400 y LAR400.