

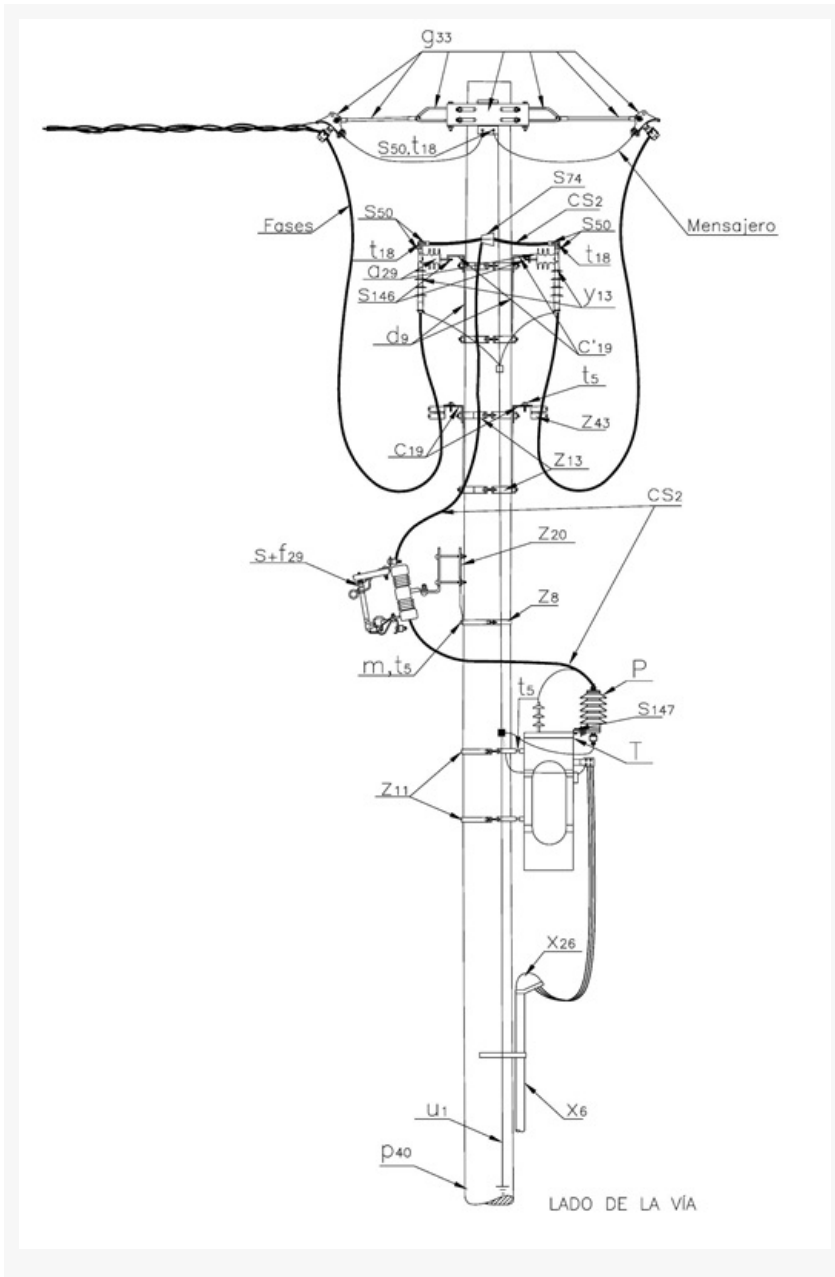
LA663 Red Aislada - Derivación a transformador 11,4 o 13,2 kV

NORMA TÉCNICA

Elaborado por: DISEÑO DE LA RED	Revisado por: DISEÑO DE LA RED
Revisión #: LA663	Entrada en vigencia: 01/03/2017



-Esta información ha sido extractada de la plataforma Likinormas de Codensa en donde se encuentran las normas y especificaciones técnicas. Consulte siempre la versión actualizada en <http://likinormas.micodensa.com/>



LISTA DE MATERIALES

codensa

a29	6		GSCC010	Line post, CLP 13-150/550, pollution medium, Um <= 24 kV
c19	4		ET494	Cruceta metálica de 2,5 m
cs2	9	6762497	ET-103	Cable semi aislado 125 mm ² 15 kV
d9	2		ET494	Diagonal en V para cruceta metálica 2,5 m
f29	3	6762194	ET-505	Fusible dual (ver notas)
g33	1	6813197	ET448	Conjunto retención doble red MT aérea aislada
j'3	2	6764362	ET-450	Hebilla de acero inoxidable 5/8"
J3	2	6762433	ET-450	Metros de cinta de acero inoxidable 5/8"
P	3	6781248	E-MT-031	Descargador de sobretensión óxido metálico 12 kV , 10 kA
p40	1	6769870	GSS002	Poste de concreto de 12 m 1350 kgf (1)
S	3	6762115	E-MT-001	Cortacircuito de cañuela 100 A 15 kV
s50	14	6784683	ET302	Conector bimetalico terminal de compresión tipo pala1 hueco,4/0AWG (3)
s74	3	6762362	ET356	Conector tipo cuña P=120 D120mm ² o 4/0-4/0AWG (4)
s145	3		ET421	Soporte de DPS sobre cruceta metálica
s146	6		ET494	Soporte de aislador posición horizontal sobre cruceta metálica
s147	3		ET421	Soporte de DPS sobre transformador
T	1		GST001	Transformador de distribución hasta 150 kVA (peso < 700 kgf), 11 400 - 208/120 V (1)
t5	7	6762212	ET456	Tornillo de carruaje 15,9 mm (5/8") x 38,1mm (1 1/2")
t8	6	6762247	ET457	Tornillo de acero 1/2 " x 3 "
t18	2	6762247	ET457	Tornillo de acero galvanizado 1/2" x 3"
x6	6	6764379	ET601	Metros de tubo galvanizado 3"
x16	1		ET604	Boquilla galvanizada 3"
x26	1		ET605	Capacete galvanizado 3"
x36	1		ET604	Codo galvanizado 3"x 90°
u1	1		ET492	Sistema de puesta a tierra en acero
y13	6	6811868	GSCC005	GSC005/2, Terminal preformado uso exterior 15 kV para cable aislado GSCC008/20, calibre 120 mm ² (5)
z8	3	6762236	ET432	Abrazadera de una salida tipo 3, 180mm (6)
z11	2		ET438	Abrazadera de una salida para transformadores (6)
z13	2	6762314	ET432	Abrazadera de dos salidas tipo 3, 180 mm (6)
z20	1	6762202	ET436	Abrazadera en U tipo 2, 180 mm (6)
z43	6		ET494	Abrazadera para cable red MT aérea aislada

ALTERNATIVAS:

- (1) Poste de fibra (ET205) o metálico (ET208). El poste que aparece en la lista es una referencia, consulte la norma (LA010-1) para su selección.
- (2) Los terminales de compresión tipo vástago que aparecen en la lista son una referencia, consulte la Especificación Técnica (ET301) para su selección.
- (3) Los terminales de compresión tipo pala que aparecen en la lista son una referencia, consulte la Especificación Técnica (ET302) para su selección.
- (4) Los conectores tipo cuña que aparecen en la lista son una referencia, consulte la Especificación Técnica (ET356) para su selección.(5) Los terminales premoldeados que aparecen en la lista es una referencia, consulte la Especificación Técnica (GSCC005) para su selección.
- (6) Las abrazaderas que aparecen en la lista son una referencia, para su selección determine el diámetro del poste del caso a la altura respectiva.

NOTAS:

- Las distancias son dadas en milímetros.
- Ver las consideraciones dadas en la norma LA650 Red Aislada - Generalidades.
- La cimentación debe realizarse según la norma LA009-1.
- El cable de red MT aérea aislada se encuentra definido en GSCC008 MV Aerial Bundled Cables.
- Para la selección del fusible dual se debe consultar la ET505.
- Los cortacircuitos se instalarán del lado contrario al transformador. Si hay elementos cercanos que afecten su instalación o dificultad en la apertura de los portafusibles, se ubicarán encima del transformador.
- Después de los cortacircuitos la derivación al transformador debe conectar primero los DPS y luego los bujes del transformador.