

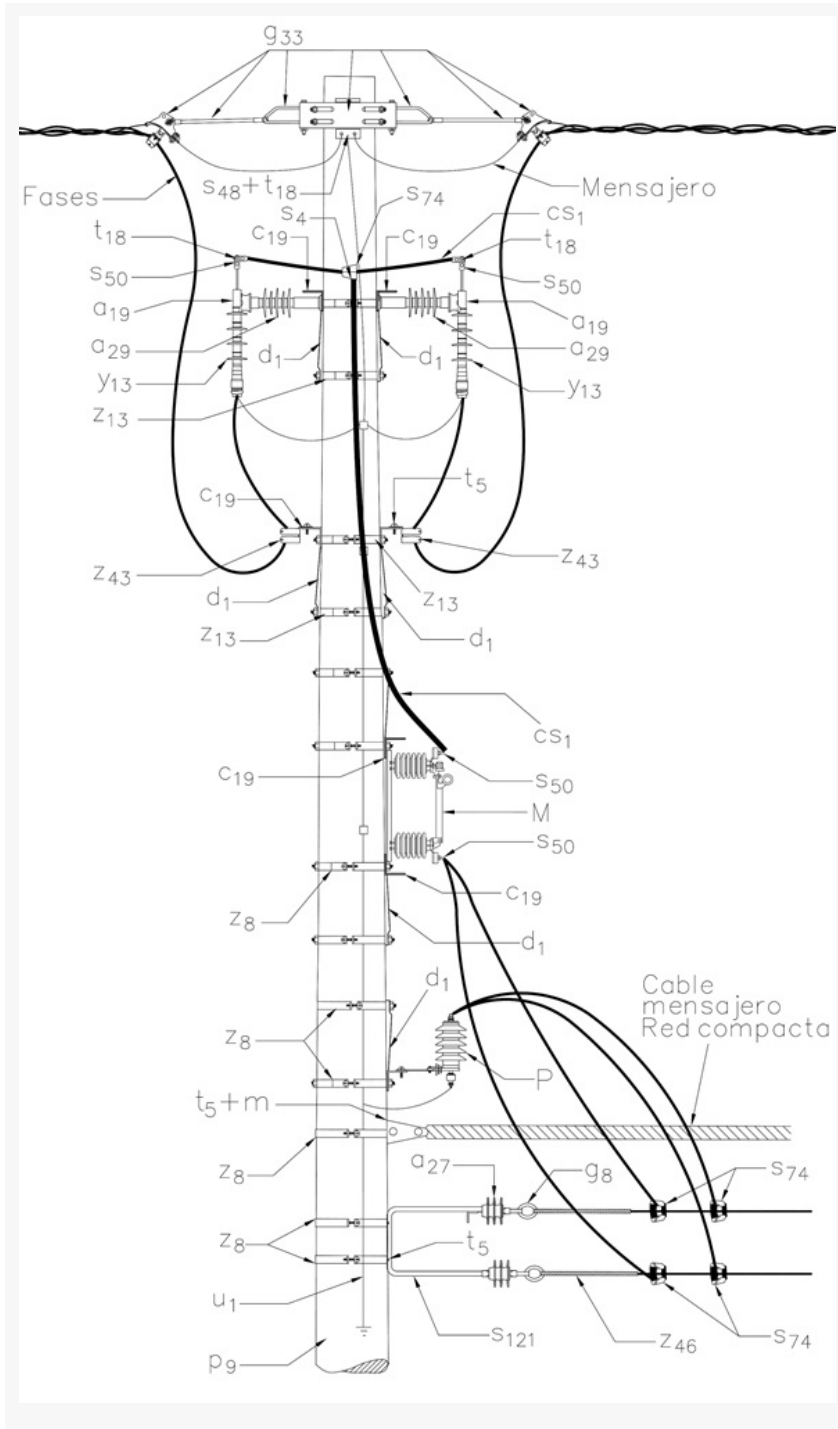
LA660-1 Red Aislada - Derivación de red aislada a red compacta 11,4 kV o 13,2 kV, NORMA TÉCNICA



Elaborado por: DISEÑO DE LA RED	Revisado por: DISEÑO DE LA RED
Revisión #: LA660-1	Entrada en vigencia: 29/08/2019



-Esta información ha sido extractada de la plataforma Likinormas de Codensa en donde se encuentran las normas y especificaciones técnicas. Consulte siempre la versión actualizada en <http://likinormas.micodensa.com/>



LISTA DE MATERIALES

SÍMB.	CANT.	CÓDIGO	ESP. TÉCNICA	DESCRIPCIÓN
a19	6			Amarre tipo TPR para sujeción de aisladores poliméricos
a27	3	300546	GSCC010	Aislador de suspensión polimérico 24 kV. GSCC010/01
a29	6	300548	GSCC010	Aislador Line Post Compuesto Para Cruceta Metálica 24kV. GSCC010/14
c19	7	251506	ET419	Cruceta metálica de 2,5 m
cs1	9	330620	ET103	Cable semiaislado 125 mm ² 15 kV
d1	14	240083	ET405	Diagonal metálica en varilla tipo 1
g8	3	251367	ET466	Guardacabo tipo 2
g33	1	251577	ET448	Conjunto retención doble red MT aérea aislada
M	3	140995	E-MT-006	Seccionador monopolar 400 A 15 kV tipo cuchilla
m7	1	251362	ET454	Tuerca de ojo alargado 15,9 mm (5/8")
n5	3	201013	ET461	Perno de ojo tipo 5 (15,9 mm (5/8") x 545 mm)
P	3	170892	GSCC016	Dps - Descargador de sobretensión óxido metálico 12 kV , 10 Ka
p9	1	230965	GSS002	Poste de concreto de 14 m 1350 kgf. GSS002/49 (1)
s4	3		ET301	Conector terminal de compresión tipo vástago, tipo 4 (2)
s48	2		ET302	Conector bimetalico terminal de compresión tipo pala1 hueco, 1/0AWG (2)
s50	6	201059	ET302	Conector bimetalico terminal de compresión tipo pala1 hueco, 4/0AWG (2)
s74	6	274318	ET356	Conector tipo cuña P=120 D120mm ² o 4/0-4/0AWG (2)
s121	1	251484	ET444	Soporte para final de circuito tipo 5
t5	18	251363	ET456	Tomillo de carruaje 15,9 mm (5/8") x 38,1mm (1 1/2")
t18	2	251370	ET457	Tomillo de acero galvanizado 1/2" x 3"
u1	1	201074	ET492	Kit de puesta a tierra MT en acero inoxidable
y13	6	274587	GSCC005	Terminal contraible en frio uso exterior 15 kV conector tipo pala Cu/Al 95-240 mm ² . GSCC005/2 (4)
z8	4	274299	ET431	Abrazadera de una salida tipo 3, 180 mm (5)
z13	4	274312	ET432	Abrazadera de dos salidas tipo 3, 180 mm (5)
z43	6	250003	ET494	Elementos de sujeción de cable MT aislado monopolar a cruceta metálica
z46	3		ET445	Amarre preformado para cable cubierto 15 kV

ALTERNATIVAS:

- (1) Poste de fibra (ET205) o metálico (ET208). El poste que aparece en la lista es una referencia, consulte la norma (LA010-1) para su selección.
- (2) Los terminales de compresión que aparecen en la lista son una referencia, consulte la especificación técnica para su selección.
- (3) Los conectores tipo cuña que aparecen en la lista son una referencia, consulte la especificación técnica (ET356) para su selección.
- (4) Los terminales premoldeados que aparecen en la lista es una referencia, consulte la especificación técnica (GSCC005) para su selección.
- (5) Las abrazaderas que aparecen en la lista son una referencia, para su selección determine el diámetro del poste del caso a la altura respectiva.

NOTAS:

- Ver las consideraciones dadas en la norma LA650 Red Aislada - Generalidades.
- La cimentación debe realizarse según la norma LA009-1.
- El cable de red MT aérea aislada se encuentra definido en GSCC008 MV Aerial Bundled Cables.