

LA661-1 Red Aislada - Derivación de red aislada a red subterránea 11,4 kV o 13,2

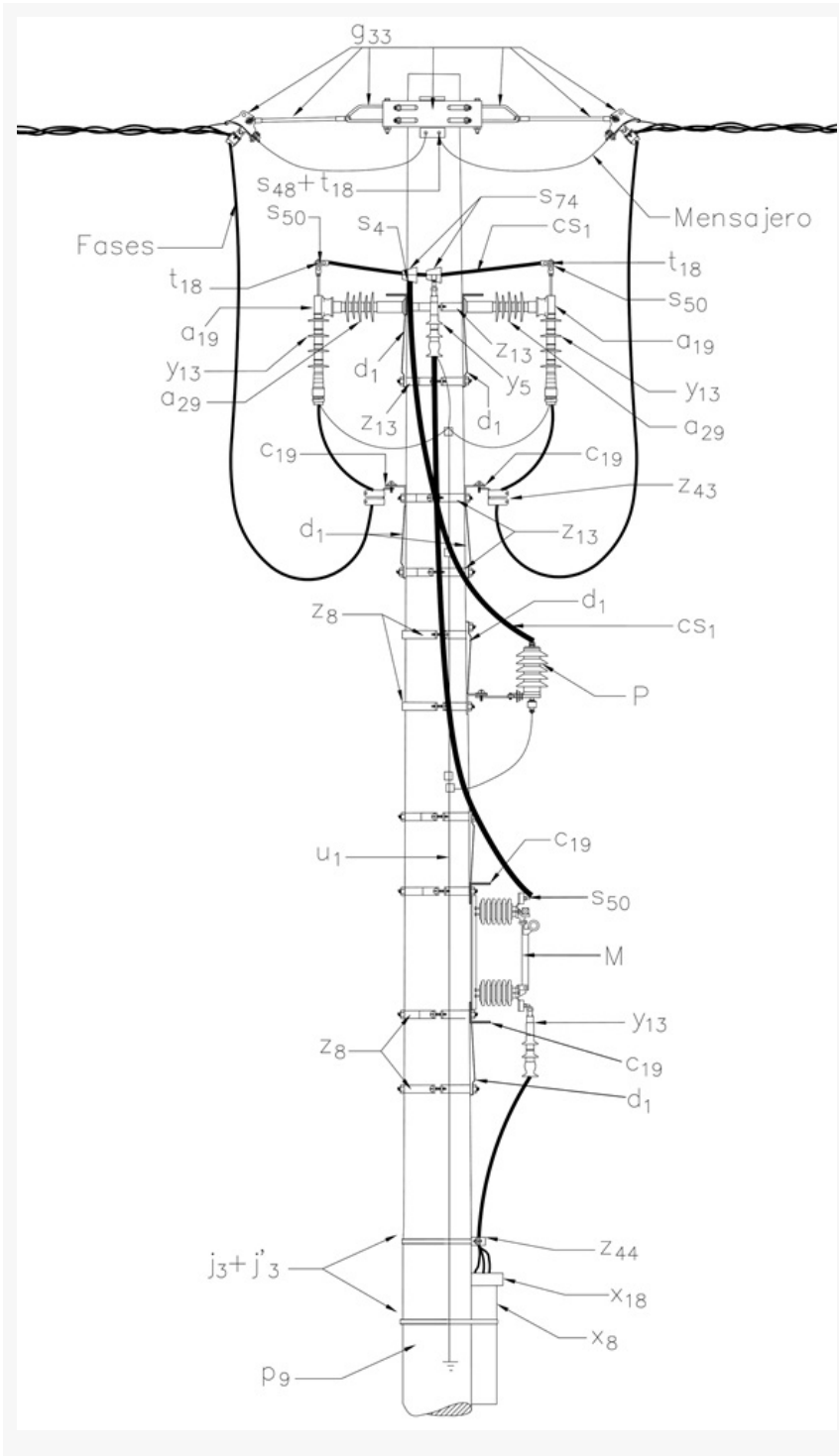
NORMA TÉCNICA



Elaborado por: DISEÑO DE LA RED	Revisado por: DISEÑO DE LA RED
Revisión #: LA661-1	Entrada en vigencia: 30/08/2019



-Esta información ha sido extractada de la plataforma Likinormas de Codensa en donde se encuentran las normas y especificaciones técnicas. Consulte siempre la versión actualizada en <http://likinormas.micodensa.com/>



LISTA DE MATERIALES

SÍMB.	CANT.	CÓDIGO	ESP. TÉCNICA	DESCRIPCIÓN
a19	6			Amarre tipo TPR para sujeción de aisladores poliméricos
a29	6	300548	GSCC010	Aislador Line Post Compuesto Para Cruceta Metálica 24kV
c19	7	251506	ET419	Cruceta metálica de 2,5 m
cs1	9	330620	ET103	Cable semi aislado 125 mm ² 15 kV
d1	14	240083	ET405	Diagonal metálica en varilla tipo 1
g33	1	251577	ET448	Conjunto retención doble red MT aérea aislada
j3	1	780182	ET450	Metros de cinta de acero inoxidable 5/8" x 0,03"
j'3	2	780351	ET450	Hebilla de acero inoxidable 5/8"
M	3	140995	E-MT-006	Seccionador monopolar 400 A 15 kV tipo cuchilla
P	3	170892	GSCC016	Descargador de sobretensión óxido metálico 12 kV , 10 kA
p9	1	230965	GSS002	Poste de concreto de 14 m 1350 kgf. GSS002/49 (1)
s4	9		ET301	Conector terminal de compresión tipo vástago, tipo 4. (2)
s48	2		ET302	Conector bimetalico terminal de compresión tipo pala 1 hueco, 1/0 AWG (3)
s50	14	201059	ET302	Conector bimetalico terminal de compresión tipo pala1 hueco,4/0AWG (3)
s74	6	274318	ET356	Conector tipo cuña P=120 D120mm ² o 4/0-4/0AWG (4)
s145	3		ET421	Soporte de DPS sobre cruceta metálica
s146	6		ET494	Soporte de aislador posición horizontal sobre cruceta metálica
t5	5	251363	ET456	Tomillo de carruaje 15,9 mm (5/8") x 38,1mm (1 1/2")
t18	2	251370	ET457	Tomillo de acero galvanizado 1/2" x 3"
u1	1	201074	ET492	Sistema de puesta a tierra en acero
x8	6	163042 163041	ET601	Tubo galvanizado de 6"
x18	2		ET604	Boquillas galvanizadas de 6"
y5	3	274588	GSCC005	Terminal contraible en frio uso exterior, conector tipo vástago, Cu/Al 95-240mm ² 15kV (5)
y13	9	274587	GSCC005	Terminal contraible en frio uso exterior 15 kV conector tipo pala Cu/Al 95-240 mm ² . GSC005/2 (5)
z0	1		ET434	Abrazadera de una salida para sujeción de cables al poste (6)
z8	2	274299	ET431	Abrazadera de una salida tipo 3, 180 mm (6)
z13	2	274312	ET432	Abrazadera de dos salidas tipo 3, 180 mm (6)
z43	6	250003	ET494	Abrazadera para cable red MT aérea aislada

ALTERNATIVAS:

- (1) Poste de fibra (ET205). El poste que aparece en la lista es una referencia, consulte la norma (LA010) para su selección.
- (2) Los terminales de compresión tipo vástago que aparecen en la lista son una referencia, consulte la especificación técnica (ET301) para su selección.
- (3) Los terminales de compresión tipo pala que aparecen en la lista son una referencia, consulte la especificación técnica (ET302) para su selección.
- (4) Los conectores tipo cuña que aparecen en la lista son una referencia, consulte la especificación técnica (ET356) para su selección.
- (5) Los terminales premoldeados que aparecen en la lista es una referencia, consulte la especificación técnica (GSCC005) para su selección.
- (6) Las abrazaderas que aparecen en la lista son una referencia, para su selección determine el diámetro del poste del caso a la altura respectiva.

NOTAS:

-Estos documentos tienen derechos de autor. PROHIBIDA SU REPRODUCCIÓN TOTAL O PARCIAL SIN LA AUTORIZACIÓN EXPRESA DE CODENSA. Artículo 29 del Decreto 460 de 1995.



codensa

- Ver las consideraciones dadas en la norma [LA650](#) Red Aislada - Generalidades.
- La cimentación debe realizarse según la norma [LA009-1](#).
- El [cable](#) de red MT aérea aislada se encuentra definido en [GSCC008](#) MV Aerial Bundled Cables.