

LA015 Distribución de cables de energía, televisión por cable, valor agregado

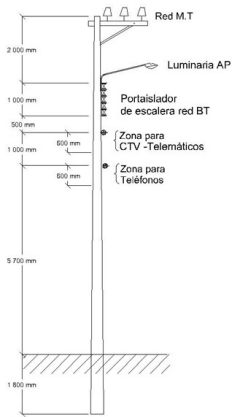
NORMA TÉCNICA



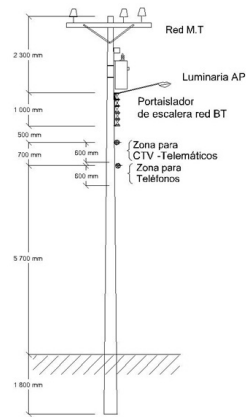
Elaborado por: DISEÑO DE LA RED	Revisado por: DISEÑO DE LA RED
Revisión #: LA 015	Entrada en vigencia: 08/04/2016



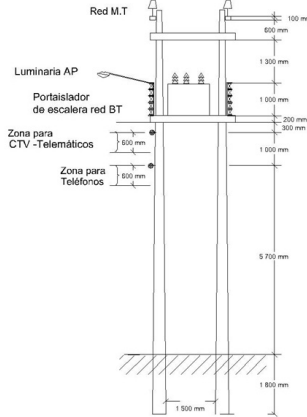
-Esta información ha sido extraída de la plataforma Likinormas de Codensa en donde se encuentran las normas y especificaciones técnicas. Consulte siempre la versión actualizada en <http://likinormas.micodensa.com/>



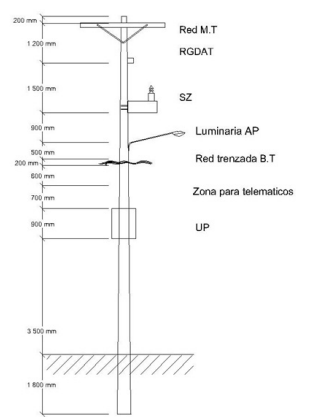
POSTE DE 12 m RED DE M.T. y B.T



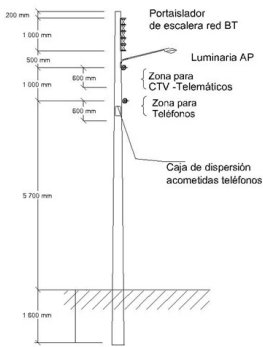
POSTE DE 12m CON TRANSFORMADOR



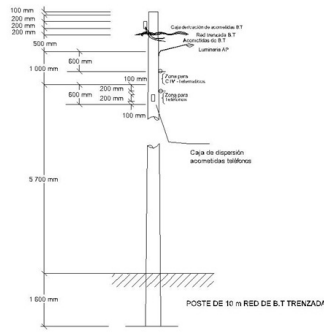
POSTE DE 12 m ESTRUCTURA TIPO H



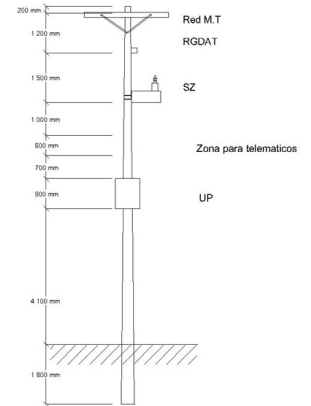
POSTE DE 12m con Seccionador Telecontrolado, luminaria y red trenzada B.T



POSTE DE 10 m RED DE B.T ABIERTA



POSTE DE 10 m RED DE B.T TRENZADA



POSTE DE 12m con Seccionador Telecontrolado

NOTAS

- (*) Al instalar un transformador en un poste, se baja toda la red 30 cm, disminuyéndose en esa misma longitud la separación de las líneas de CTV- Telemáticos y teléfonos