

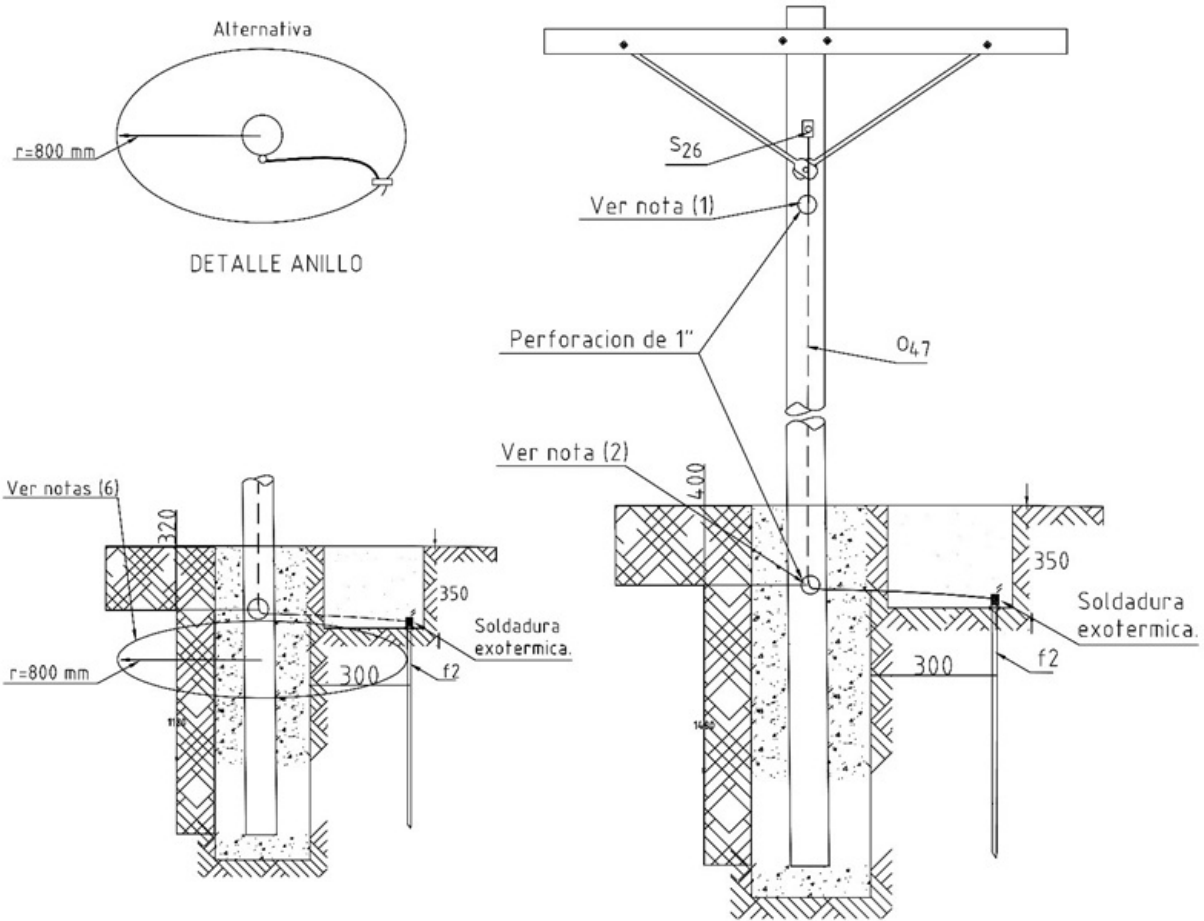
LA401 Accesorios para puesta a tierra instalación poste de concreto

NORMA TÉCNICA

Elaborado por:	Revisado por:
ÁREA NORMAS	G.V.
Revisión #:	Entrada en vigencia:
LA 401	06/03/2020



-Esta información ha sido extractada de la plataforma Likinormas de Codensa en donde se encuentran las normas y especificaciones técnicas. Consulte siempre la versión actualizada en <http://likinormas.micodensa.com/>



LISTA DE MATERIALES

SÍMB.	CANT.	CÓDIGOSAP	ESP.TÉCNICA	DESCRIPCIÓN
s26	-		ET-304	Conector tipo tornillo pasante 2-1/0 AWG derivación 10-1/0 AWG (3)
f2	1	6762280	ET-490	Varilla de puesta a tierra acero recubierto en Cu de 5/8" x 8'(2,44 m) (4)
O47			ET-122	Cable acero recubierto en Cobre N° 4 AWG (4)

NOTAS:

- (1). Perforación superior para ingreso o salida del conductor del electrodo de puesta a tierra ubicado a 30 cm de la última perforación superior.
- (2). Perforación inferior para ingreso o salida del conductor del electrodo de puesta a tierra
- (3). El número de conectores tipo tornillo dependerá del número de equipos a conectar al electrodo

ALTERNATIVAS:

- (4). Para electrodo en acero usar, cable 1/4" [E-MT-028](#), varilla en acero [ET-492](#), conector en acero [ET 491](#) para conectar electrodo a varilla acero
- (5). Para proyectos nuevos utilizar [LA-408](#) accesorios para puesta a tierra inmersa instalación poste de concreto.
- (6). Opción anillo de protección alrededor del poste para protección humana
- (7). Para proyectos existentes donde el poste no tenga las perforaciones de 1" utilizar la [LA402](#)