

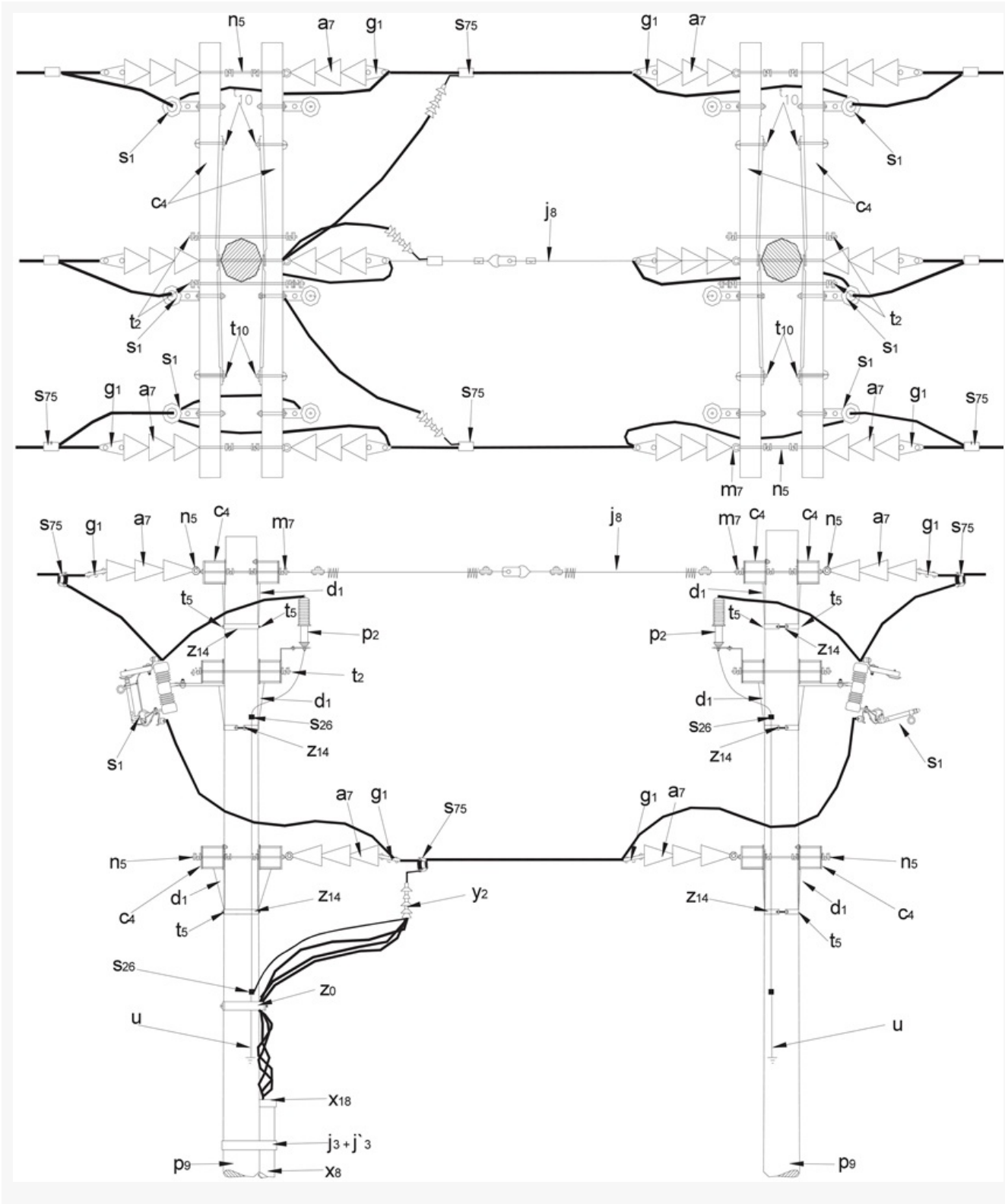
LAR190 Línea rural 34,5 kV circuitos principal y suplencia con derivación

NORMA TÉCNICA

Elaborado por:	Revisado por:
ÁREA NORMAS	G.V.
Revisión #:	Entrada en vigencia:
LAR 190	27/04/2005



-Esta información ha sido extractada de la plataforma Likinormas de Codensa en donde se encuentran las normas y especificaciones técnicas. Consulte siempre la versión actualizada en <http://likinormas.micodensa.com/>



LISTA DE MATERIALES

-Estos documentos tienen derechos de autor. PROHIBIDA SU REPRODUCCIÓN TOTAL O PARCIAL SIN LA AUTORIZACIÓN EXPRESA DE CODENSA. Artículo 29 del Decreto 460 de 1995.

SÍMB.	CANT.	CÓDIGO SAP	ESP. TÉCNICA	DESCRIPCIÓN
a7	36	6762219	ET-252	Aislador de suspensión ANSI 52-4 ⁽¹⁾
c4	12	6762481	ET-401	Cruceta de madera de 2,5 m
d1	24	6769252	ET-405	Diagonal metálica en varilla tipo 1
g1	12	6762180	ET-350	Grapa terminal tipo recto para cables entre 3/0 AWG - 266,8 kcmil
j'3	2	6764362	ET-450	Hebilla de acero inoxidable 5/8"
j3	2	6762433	ET-450	Metros de cinta de acero inoxidable 5/8"x 0,03"
j8	1			Templete
m7	2	6762209	ET-454	Tuerca de ojo alargado 5/8"
n5	10	6762181	ET-461	Perno de ojo tipo 5 (5/8" x 545 mm)
n1	2	6762242	ET-461	Perno de ojo tipo 1 (5/8" x 203 mm)
P2	6	6781249	ET-500	Descargador de sobretensiones de óxido metálico 30 kV , 10 kA
p9	2	6762464	ET-201	Poste de concreto 14 m , 1350 kg ⁽²⁾
S1	6	6762278	ET-301	Corta circuito de cañuela 100 A , 38 kV
s26	3		ET-304	Conector tipo tornillo para puesta a tierra
s75	9		ET-356	Conector tipo cuña 4/0 - 2/0 AWG ⁽³⁾
t10	24	6762213	ET-457	Tornillo de acero galvanizado 5/8" x 5"
t2	8	6762255	ET-455	Espárrago de 1 6x 508 mm (5/8" x 20")
t5	12	6762212	ET-456	Tornillo de carruaje 5/8" x 1 1/2"
u	2			Accesorios para puesta a tierra
x18	2			Boquilla galvanizada 6"
x38	1		ET-604	Codo galvanizado 6" x 90
x48	1		ET-602	Uniones galvanizadas de 6"
x8	6		ET-601	Metros de tubo galvanizado 6"
y2	3		ET-701	Terminal preformado uso interior 35 kV para cable 2/0 AWG
z0	1		ET-431	Abrazadera de una salida para sujeción de cables al poste
z14	6	6762313	ET-432	Abrazadera de dos salidas tipo 4

ALTERNATIVAS:

(1) Aislador de suspensión ANSI 52-3

(2) Poste de madera de 14 m (pesado)

(3) El conector es una referencia consultar la [ET-356](#) para su selección.