

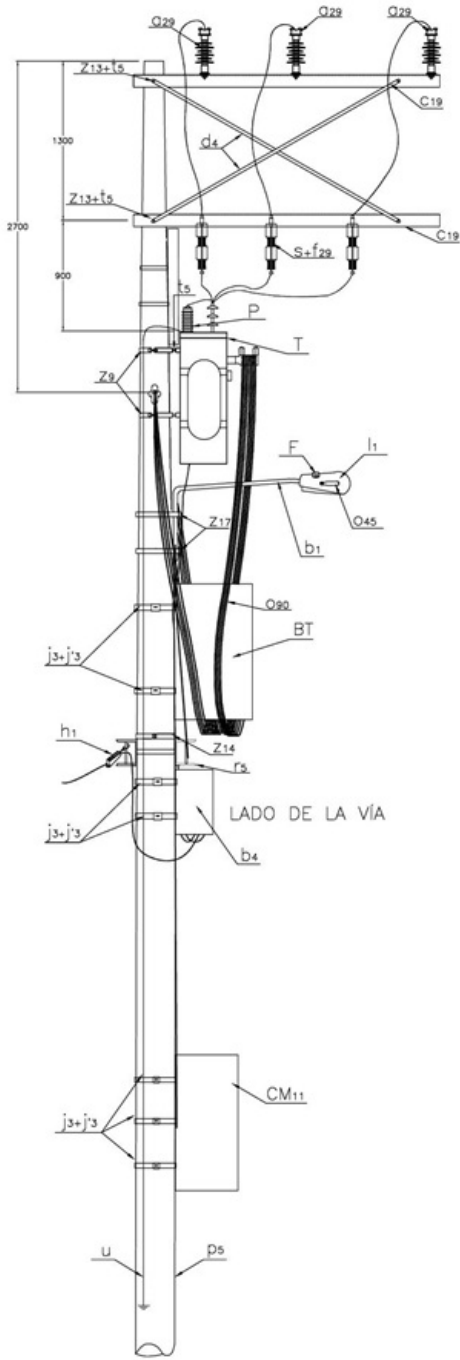
# CTU517 Montaje de barrera de protección en M.T. Circuito en bandera.

## NORMA TÉCNICA

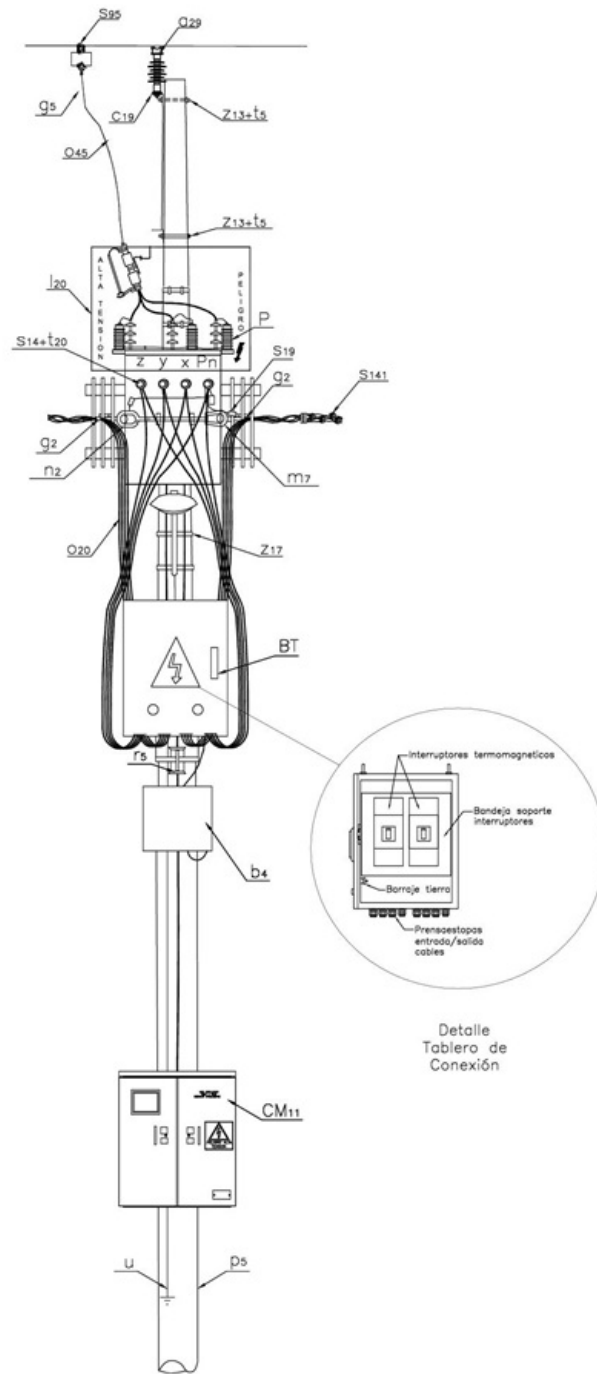
<b>Elaborado por:</b> Diseño de la Red	<b>Revisado por:</b> Diseño de la Red
<b>Revisión #:</b> CTU 517	<b>Entrada en vigencia:</b> 15/07/2019



-Esta información ha sido extractada de la plataforma Likinormas de Codensa en donde se encuentran las normas y especificaciones técnicas. Consulte siempre la versión actualizada en <http://likinormas.micodensa.com/>



VISTA PERFIL



VISTA FRONTAL

**LISTA DE MATERIALES**

SÍMB.	CANT.	CÓDIGO	ESP. TÉCNICA	DESCRIPCIÓN
l20	1	6762515		Barrera de protección para M.T
j'3	5	780351	ET-450	Hebilla de acero inoxidable 5/8"
j3	3	780182	ET-450	Metros de cinta de acero inoxidable 5/8"x0,03"

**NOTAS:**

- Para el listado de materiales y Notas ver la Norma [CTU 502](#).
- La barrera de protección se instalará, en los montajes donde no se puedan cumplir con las distancias mínimas de [seguridad](#), ver la Norma [LA 007](#).