

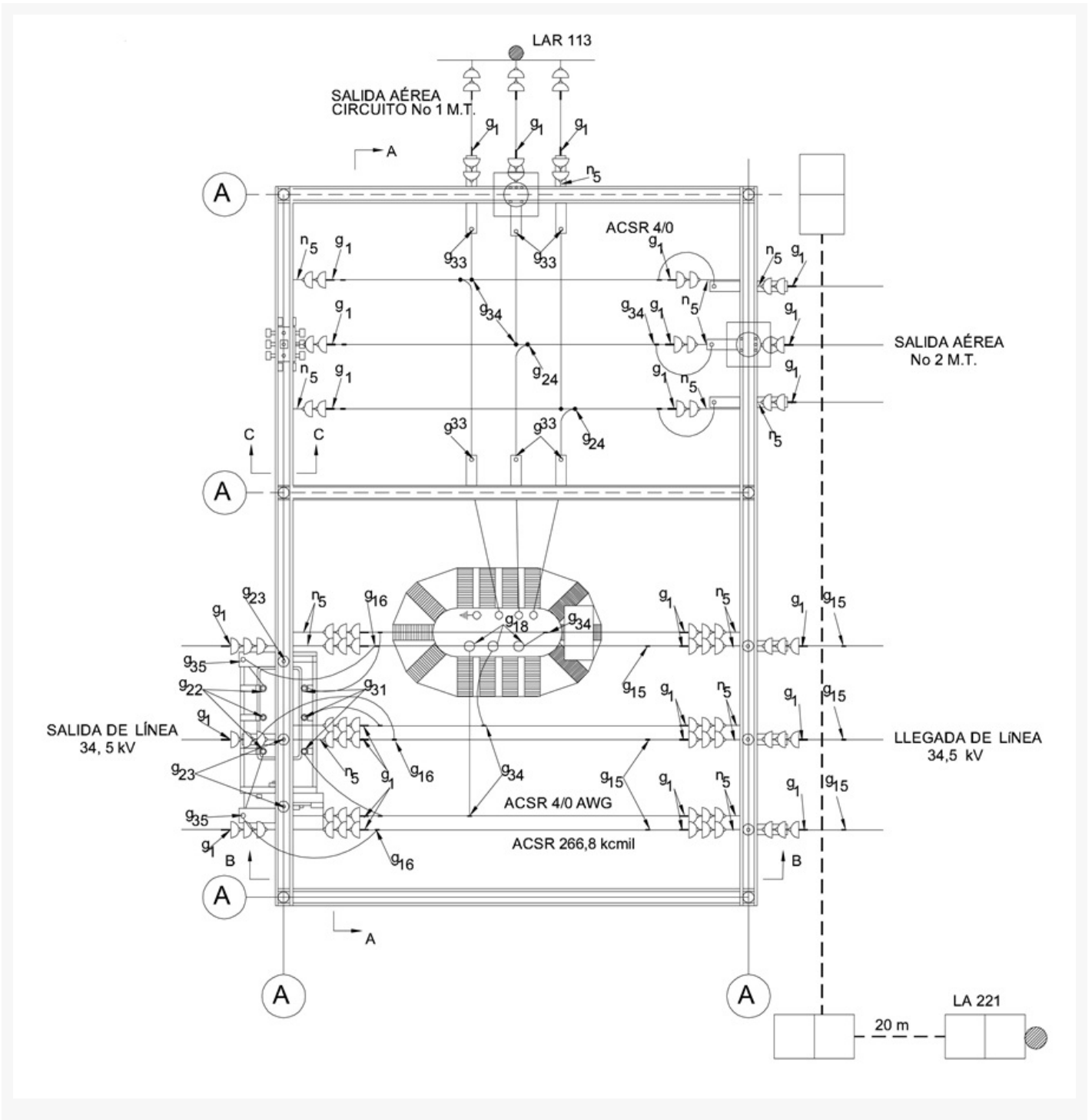
CTR605 Centro de transformación rural 34,5 kV de 0,5 a 2,0 MVA. Enlaces y NORMA TÉCNICA

Elaborado por: DPTO NORMAS	Revisado por: DPTO D, N y R
Revisión #: CTR 605	Entrada en vigencia: 22/09/2009



Esta información ha sido extractada de la plataforma Likinormas de Codensa en donde se encuentran las normas y especificaciones técnicas. Consulte siempre la versión actualizada en <http://likinormas.micodensa.com/>





LISTA DE MATERIALES

SÍMB.	CANT.	CÓDIGO SAP	ESP. TÉCNICA	DESCRIPCIÓN
g1	30	6762180	ET-350	Grapa terminal tipo recto para cables entre 3/0 AWG 266,8 kcmil
g15	12			Conector en T cable-cable de ACSR 266,8 kcmil a ACSR 266,8 kcmil
g16	9			Conector en T cable-cable de ACSR 266,8 kcmil a ACSR 4/0
g17	9			Conector en T cable-cable de ACSR 4/0 AWG a ACSR 2/0 AWG
g18	3			Conector para conexión de ACSR 2/0 a buje de 34,5 Kv del transformador de potencia
g19	6			Conector para conexión de ACSR 4/0 AWG a terminales del Seccionador monopolar 34,5 kV
g20	12			Conector para conexión de ACSR 266,8 kcmil a terminales de Seccionador monopolar 34,5 kV
g22	18			Conector para conexión de ACSR 4/0 AWG a terminales del Reconector 34,5 ó 13,2 ó 11,4kV
g23	6			Conector para conexión de ACSR 4/0 AWG a terminales de DPS
g29	3			Conector para conexión de ACSR 4/0 AWG a buje de M.T. del transformador de potencia
g31	3			Conector para conexión de ACSR 2/0 AWG a terminales de Los PT's 34,5 kV
g30	24			Conector para conexión de ACSR 2/0 AWG a seccionador monopolar de 15 kV
*				Conector que viene con el equipo
n5	30	6762181	ET-461	Perno de ojo tipo 5 (5/8" x 545 mm)
m7			ET-454	Tuerca de ojo alargado 5/8"
	4	6762172	ET-302	Conector terminal de compresión tipo pala, 2 huecos, para cables en B.T. (3X4+1X6) de trafo de auxiliares