

# CTR618 Centro de transformación rural 34,5 kV de 2,5 a 10 MVA con celdas. Malla

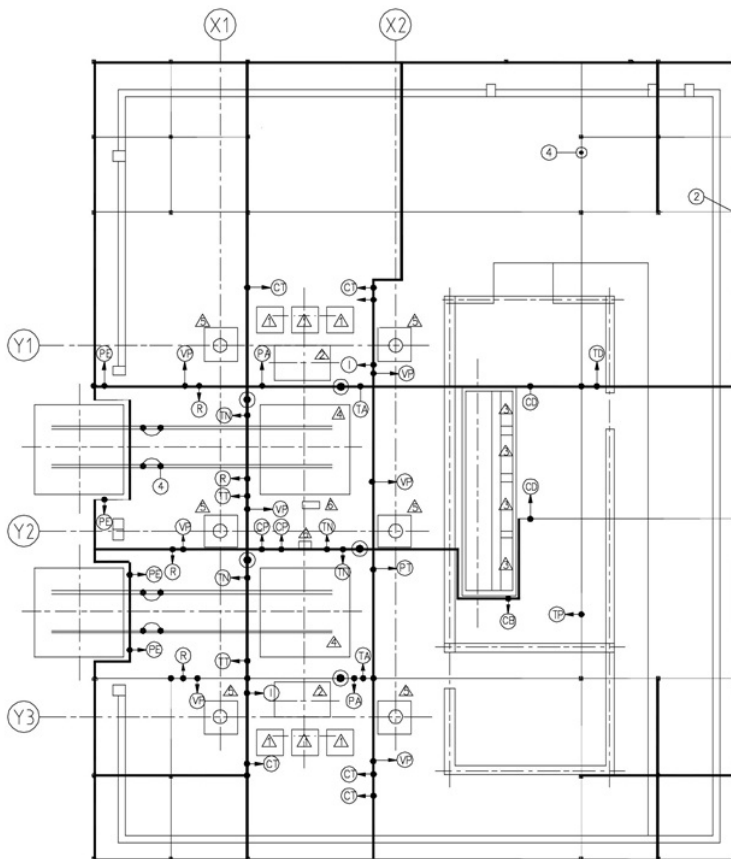
## NORMA TÉCNICA

<b>Elaborado por:</b>	<b>Revisado por:</b>
DPTO NORMAS	DPTO D, N y R
<b>Revisión #:</b>	<b>Entrada en vigencia:</b>
CTR 618	13/10/2009



Esta información ha sido extractada de la plataforma Likinormas de Codensa en donde se encuentran las normas y especificaciones técnicas. Consulte siempre la versión actualizada en <http://likinormas.micodensa.com/>





**CONVENCIONES**

- △ Transformador de corriente de 36 kV.
- △ Interruptor de 34,5 kV
- △ Celdas de 11,4 KV
- △ Transformador de potencia 34,5 -11,4 kV ó 13,2 kV
- △ Poste de concreto
- △ Portico de bajada de cables de 11,4 kV
- Columna para puerta de acceso
- Varilla de puesta a tierra de 5/8" x 2,44m
- ☐ Caja de prueba de la malla
- Conductor de cobre desnudo No. 2/0 AWG a equipos
- Ⓢ A transformador de corriente
- Ⓥ A varilla Copperweld en el extremo superior del poste
- Ⓦ A estructura metálica de la puerta de entrada
- Ⓟ A portico de bajada de cables
- Ⓠ A Descargadores de sobretensión DPS-30 kV 10 kA
- Ⓡ A tablero de transformador de potencia
- Ⓣ A borne de puesta a tierra de la cuba del transformador
- Ⓨ A neutro del transformador de potencia
- Ⓩ A transformador de potencial 34,5 kV
- Ⓛ A interruptor de potencia
- Ⓧ A transformador de auxiliares.
- Ⓡ A riel
- Ⓢ A cargador de baterías
- Ⓣ A transformadores de potencial 11,4 kV
- Ⓤ A tablero de corriente continua
- Ⓤ A tablero de auxiliares c.a.
- Ⓢ A celdas de 11,4 kV o 13,2 kV

**LISTA DE MATERIALES**

SÍMB.	CANT.	CÓDIGO SAP	ESP. TÉCNICA	DESCRIPCIÓN
1				Conector de soldadura exotérmica de cable de cobre 2/0 AWG a platina
2				Conector de soldadura exotérmica en T de cable de cobre 2/0 AWG a cable de cobre 2/0 AWG
3				Conector de soldadura exotérmica en cruz de cable de cobre 2/0 AWG a cable de cobre 2/0 AWG
4				Conector de soldadura exotérmica de cable de cobre 2/0 AWG a varilla de puesta a tierra de 5/8"
5				Conector de soldadura exotérmica de cable de cobre 2/0 AWG a riel
6				Abrazadera sencilla de cable de cobre 2/0 AWG a platina
7				Conector para unión de cable de cobre 2/0 AWG a tubo de 4"
f <sub>2</sub>	6	6762280	ET-490	Varilla de puesta a tierra 5/8" x 2,44 m
f <sub>3</sub>	6		ET-490	Conector para varilla de puesta a tierra de 5/8"
j <sub>3</sub>	12	6762433	ET-450	Metros de cinta de acero inoxidable de 5/8" x 0,03"
j'3	24	6764362	ET-450	Hebilla de acero inoxidable de 5/8"
o <sub>43</sub>		6762397	ET-121	Metros de cable de cobre desnudo 2/0 AWG
s <sub>13</sub>		6762177	ET302	Conector terminal de compresión tipo pala 2 huecos, 2/0 AWG
s <sub>26</sub>				Conector tipo tornillo para puesta a tierra
	5			Moldes para conectores de soldadura exotérmica: Cable a platina; en T; en cruz; cable a varilla; cable riel (uno de cada tipo)

**NOTAS:**

Las cantidades de **material** dependen del diseño específico.