

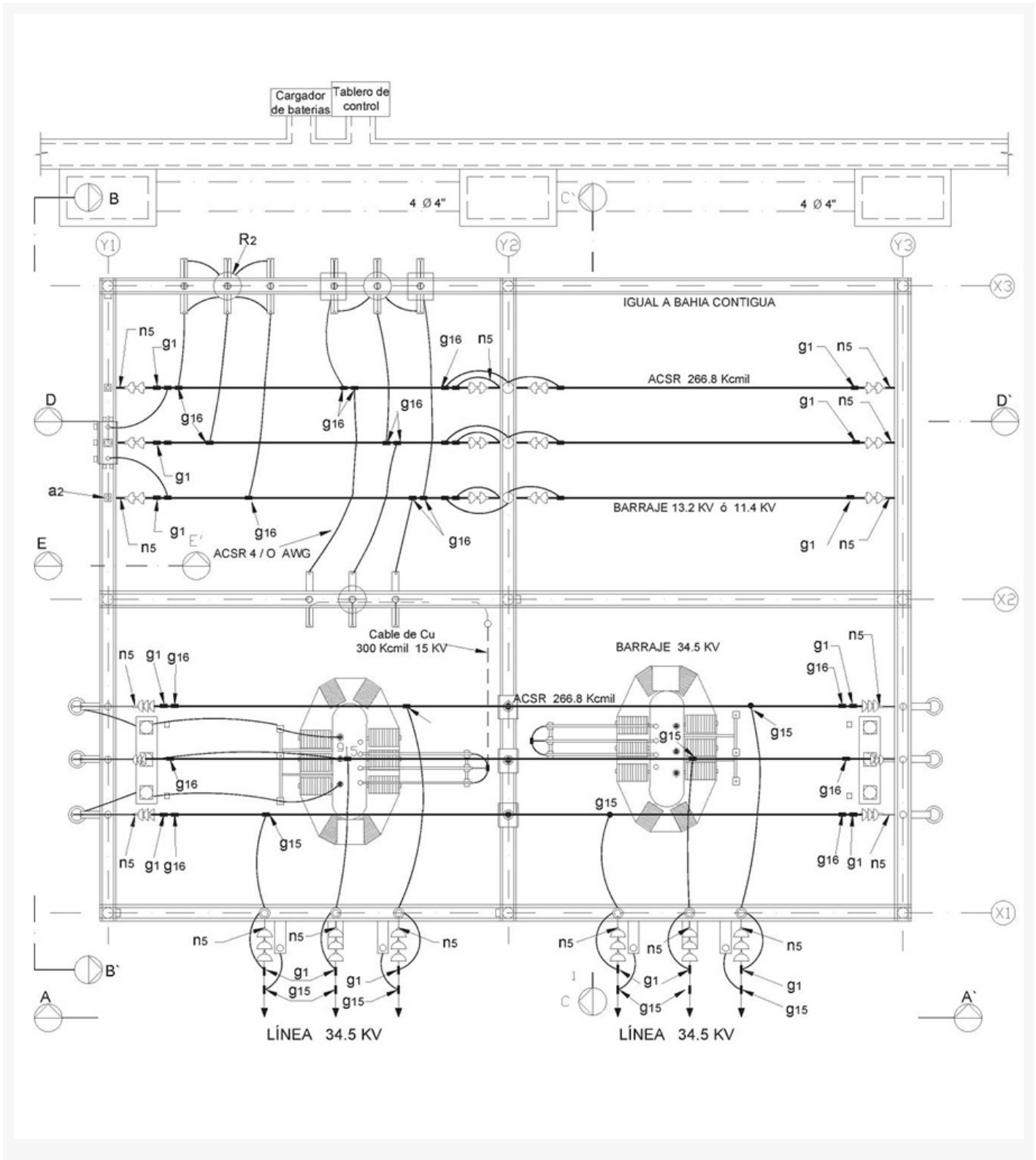
CTR624 Centro de transformación rural 34,5 kV de 2,5 a 10 MVA con NORMA TÉCNICA

Elaborado por: DPTO NORMAS	Revisado por: DPTO D, N y R
Revisión #: CTR 624	Entrada en vigencia: 22/09/2009



Esta información ha sido extractada de la plataforma Likinormas de Codensa en donde se encuentran las normas y especificaciones técnicas. Consulte siempre la versión actualizada en <http://likinormas.micodensa.com/>





LISTA DE MATERIALES

Estos documentos tienen derechos de autor. PROHIBIDA SU REPRODUCCIÓN TOTAL O PARCIAL SIN LA AUTORIZACIÓN EXPRESA DE CODENSA. Artículo 29 del Decreto 460 de 1995.

SÍMB.	CANT.	CÓDIGO SAP	ESP. TÉCNICA	DESCRIPCIÓN
g1	24	6762180	ET 350	Grapa terminal tipo recto
G15	12			Conector en T cable-cable de ACSR 266,8 kcmil a 266,8 kcmil
G16	30			Conector en T cable-cable de ACSR 266,8 kcmil a 4/0 AWG
G17	3			Conector en T cable-cable de ACSR 266,8 kcmil a 4 AWG
G19	6			Conector para conexión de ACSR 4/0 AWG a terminales de los PT's 34,5 kV
G21	12			Conector para conexión de ACSR 4/0 AWG a terminales de los CT's
G22	12			Conector para conexión de ACSR 4/0 AWG a terminales del interruptor
G23	12			Conector para conexión de ACSR 4/0 AWG a terminales de DPS
G24	6			Conector para conexión de ACSR 4/0 AWG a buje de 34,5 kV del transformador de potencia
G25	6			Conector a 90° para conexión de buje 11,4 kV a tubo de Cobre Ø 1" IPS del transformador de potencia.
G26	6			Conector para soporte de tubo en cobre Ø 1" para instalarse sobre aislador de soporte.
G27	6			Conector para derivación a 90° desde tubo de cobre Ø 1" a platina.
s52	6	6762489	ET 302	Terminal de compresión tipo pala para cable de cobre 350 MCM 15 kV
G29	6			Conector para conexión de ACSR 4/0 AWG a terminales de los PT's.- 34.5 Kv
G30	12			Conector para conexión de ACSR 266,8 kcmil a terminales del seccionador tripolar.
m7	3	6762209	ET 454	Tuerca de ojo alargado 5/8"
n4	24	6762532	ET 461	Perno de ojo tipo 4 (5/8" x 545 mm)
s12	12	6762171	ET 302	Conector terminal de compresión tipo pala 2 huecos, 4/0 AWG
*				Conector que viene con el equipo