

CTR632 Centro de transformación rural 34,5 kV. Obra civil. Polín para carrilera de NORMA TÉCNICA

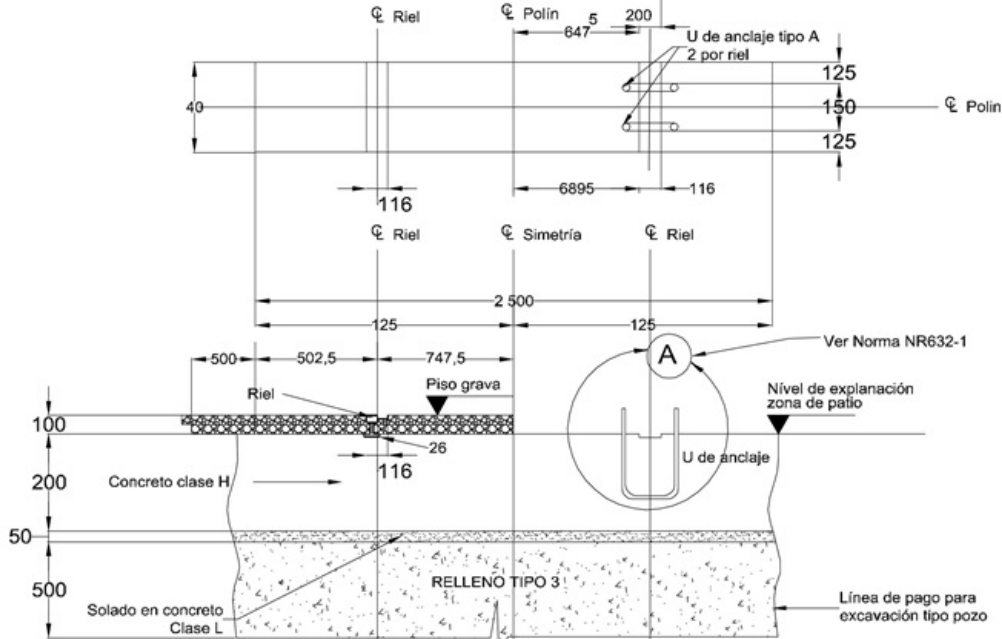
Elaborado por: DPTO NORMAS	Revisado por: G.V.
Revisión #: CTR 632	Entrada en vigencia: 05/05/1999



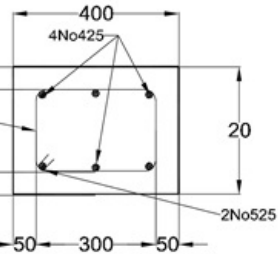
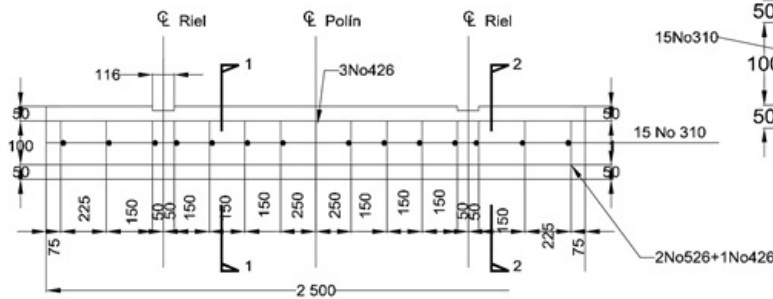
Esta información ha sido extractada de la plataforma Likinormas de Codensa en donde se encuentran las normas y especificaciones técnicas. Consulte siempre la versión actualizada en <http://likinormas.micodensa.com/>



VISTA EN PLANTA

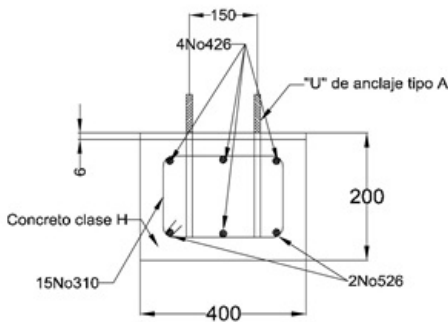


MONTAJE DE POLÍN CORTE LONGITUDINAL



CORTE 1-1

CORTE LONGITUDINAL REFUELI



CORTE 2-2

CUADRO DE HIERROS POR CIMENTO

HIERRO No	FIGURA	Diámetro		Longitud m	Cantidad	Longitud total m	Peso unitario kg/m	Peso total kg.
		No	Pulg					
526		5	5/8"	2,55	2	5,10	1,55	7,91
426		4	1/2"	2,55	4	10,20	1,00	10,20
310		3	3/8"	1,0	15	15	0,56	8,40
				A-37=8,40 kg.		A-615=18,11 kg.		

ACEROS	
REFUERZOS	A-615 para $\varnothing > 1/2"$ A-37 para $\varnothing < 1/2"$
Accesorios	A-15, A-325, A-36

Ver nota 7 en Norma CTR 632-1