

LA651 Red Aislada - Estructuras Básicas

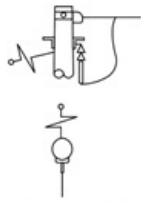
11,4 o 13,2 kV

NORMA TÉCNICA

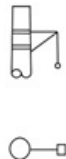
Elaborado por: Dpto Desarrollo, Normas y Reglamentaciones	Revisado por: Dpto Desarrollo, Normas y Reglamentaciones
Revisión #: LA651	Entrada en vigencia: 18/10/2019



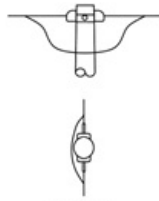
-Esta información ha sido extractada de la plataforma Likinormas de Codensa en donde se encuentran las normas y especificaciones técnicas. Consulte siempre la versión actualizada en <http://likinormas.micodensa.com/>



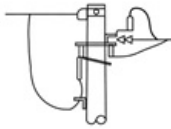
FINAL DE CIRCUITO
(LA 652)



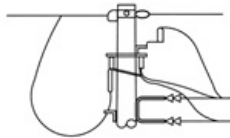
SUSPENSIÓN
(LA 653)



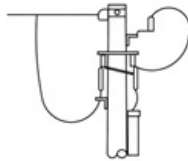
RETENCIÓN
(LA 654)



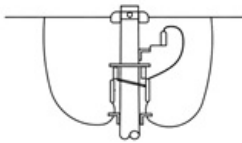
TRANSICIÓN A DESNUDO
(LA 655)



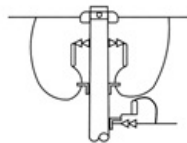
TRANSICIÓN A SEMIAISLADO
(LA 656)



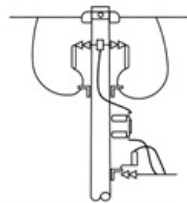
TRANSICIÓN A SUBTERRANEO
(LA 657)



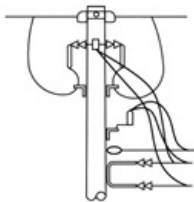
TRANSICIÓN ENTRE AISLADO
(LA 658)



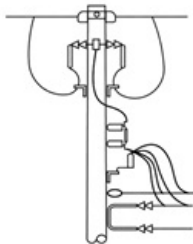
DERIVACIÓN A DESNUDO
(LA 659)



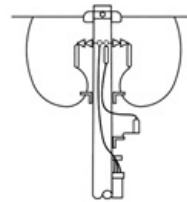
DERIVACIÓN A DESNUDO CON SECCIONAMIENTO
(LA 659-1)



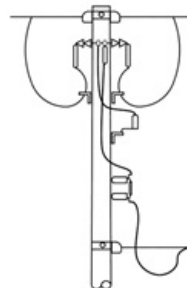
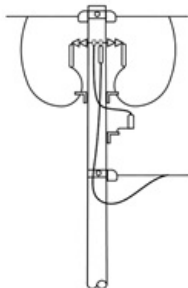
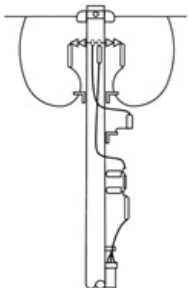
DERIVACIÓN A SEMI AISLADO
(LA 660)



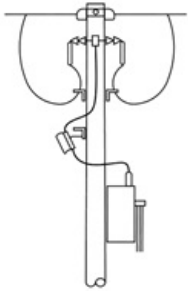
DERIVACIÓN A SEMI AISLADO CON SECCIONAMIENTO
(LA 660-1)



DERIVACIÓN A SUBTERRANEO
(LA 661)

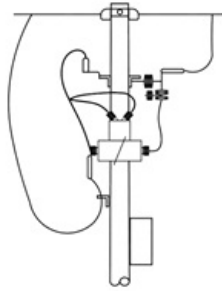


DERIVACIÓN A SUBTERRANEO CON SECCIONAMIENTO (LA 661)



DERIVACIÓN A TRANSFORMADOR (LA 663)

DERIVACIÓN A AISLADO (LA 662)



MONTAJE DE SECCIONALIZADOR (LA 664)

DERIVACIÓN A AISLADO CON SECCIONAMIENTO (LA 662)



DOBLE CIRCUITO (LA 665)