

LA663 Red Aislada - Derivación de red aislada a transformador 11,4 kV o 13,2 kV

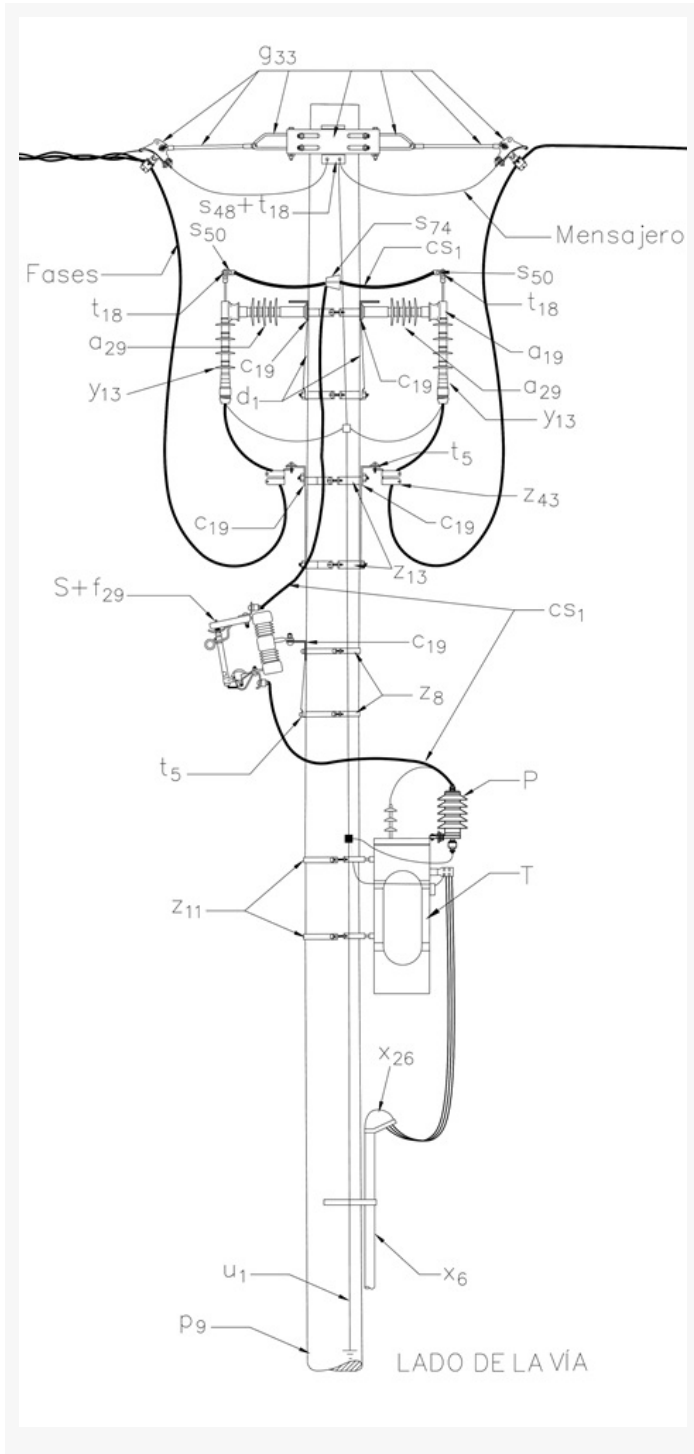
NORMA TÉCNICA



Elaborado por: DISEÑO DE LA RED	Revisado por: DISEÑO DE LA RED
Revisión #: LA663	Entrada en vigencia: 02/09/2019



-Esta información ha sido extractada de la plataforma Likinormas de Codensa en donde se encuentran las normas y especificaciones técnicas. Consulte siempre la versión actualizada en <http://likinormas.micodensa.com/>



LISTA DE MATERIALES

codensa				
SÍMB.	CANT.	CÓDIGO	ESP. TÉCNICA	DESCRIPCIÓN
a ₁₉	6			Amarre tipo TPR para sujeción de aisladores poliméricos
a ₂₉	6	300548	GSCC010	Aislador Line Post Compuesto Para Cruceta Metálica 24kV
c ₁₉	5	251506	ET419	Cruceta metálica de 2,5 m
cs ₁	9	330620	ET103	Cable semiaislado 100 mm ² 15 kV
d ₁	10	240083	ET405	Diagonal metálica en varilla tipo 1
f ₂₉	3	170826	ET505	Fusible dual (ver notas)
g ₃₃	1	251577	ET448	Conjunto retención doble red MT aérea aislada
j ₃	2	780182	ET450	Metros de cinta de acero inoxidable 5/8"
j'3	2	780351	ET450	Hebilla de acero inoxidable 5/8"
P	3	170892	GSCC016	DPS - Descargador de sobretensión óxido metálico 12 kV , 10 kA
p ₉	1	230965	GSS002	Poste de concreto de 14 m 1350 kgf. GSS002/49 (1)
S	3	140991	E-MT-001	Cortacircuito de cañuela 100 A 15 kV
s ₄₈	2		ET302	Conector bimetalico terminal de compresión tipo para1 hueco, 1/0 AWG (2)
s ₅₀	6	201059	ET302	Conector bimetalico terminal de compresión tipo pala1 hueco, 4/0AWG (2)
s ₇₄	3	274318	ET356	Conector tipo cuña P=120 D120mm ² o 4/0-4/0AWG (3)
T	1		GST001	Transformador de distribución hasta 150 kVA (peso < 700 kg), 11 400 - 208/120 V
t ₅	7	251363	ET456	Tomillo de carruaje 15,9 mm (5/8") x 38,1mm (1 1/2")
t ₁₈	2	251370	ET457	Tomillo de acero galvanizado 1/2" x 3"
u ₁	1	201074	ET492	Sistema de puesta a tierra en acero
x ₆	6	163049	ET601	Metros de tubo galvanizado 3"
x ₁₆	1		ET604	Boquilla galvanizada 3"
x ₂₆	1		ET605	Capacete galvanizado 3"
x ₃₆	1		ET602	Codo galvanizado 3"x 90°
Y ₁₃	6	274587	GSCC005	Terminal contraible en frio uso exterior 15 kV conector tipo pala Cu/Al 95-240 mm ² . GSC005/2 (4)
Z ₈	3	274299	ET431	Abrazadera de una salida tipo 3, 180mm (5)
Z ₁₁	2		ET438	Abrazadera de una salida para transformadores (5)
Z ₁₃	2	274312	ET432	Abrazadera de dos salidas tipo 3, 180 mm (5)
Z ₄₃	6	250003	ET494	Elementos de sujeción de cable MT aislado monopolar a cruceta metálica

ALTERNATIVAS:

- (1) Poste de fibra (ET205) o metálico (ET208). El poste que aparece en la lista es una referencia, consulte la norma (LA010-1) para su selección.
- (2) Los terminales de compresión tipo pala que aparecen en la lista son una referencia, consulte la especificación técnica (ET302) para su selección.
- (3) Los conectores tipo cuña que aparecen en la lista son una referencia, consulte la especificación técnica (ET356) para su selección.
- (4) Los terminales premoldeados que aparecen en la lista es una referencia, consulte la especificación técnica (GSCC005) para su selección.
- (5) Las abrazaderas que aparecen en la lista son una referencia, para su selección determine el diámetro del poste del caso a la altura respectiva.

NOTAS:

- Ver las consideraciones dadas en la norma LA650 Red Aislada - Generalidades.
- La cimentación debe realizarse según la norma LA009-1.

-Estos documentos tienen derechos de autor. PROHIBIDA SU REPRODUCCIÓN TOTAL O PARCIAL SIN LA AUTORIZACIÓN EXPRESA DE CODENSA. Artículo 29 del Decreto 460 de 1995.



codensa

- El **cable** de red MT aérea aislada se encuentra definido en **GSCC008** MV Aerial Bundled Cables.
- Para la selección del **fusible** dual se debe consultar la **ET505**.
- Los cortacircuitos se instalarán del lado contrario al transformador. Si hay elementos cercanos que afecten su instalación o dificultad en la apertura de los portafusibles, se ubicarán encima del transformador.
- Después de los cortacircuitos la derivación al transformador debe conectar primero los DPS y luego los bujes del transformador.