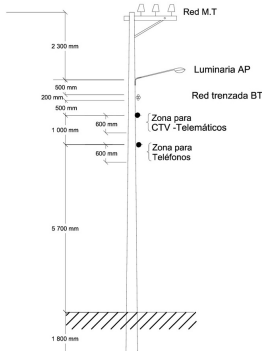


**LA015 Distribución de cables de energía,  
televisión por cable, valor agregado**  
NORMA TÉCNICA

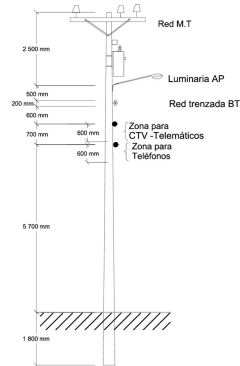
15/12

Elaborado por:	Revisado por:
DISEÑO DE LA RED	DISEÑO DE LA RED
Revisado por:	Entrada en vigencia:
LA015	04/08/2015

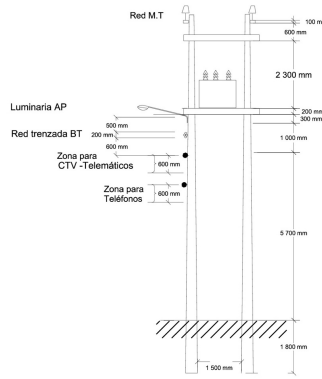
Esta información ha sido extraída de la plataforma **Likinormas** de Codensa en donde se encuentran las normas y especificaciones técnicas. Consulte siempre la versión actualizada en <http://ikinormas.codensa.com>



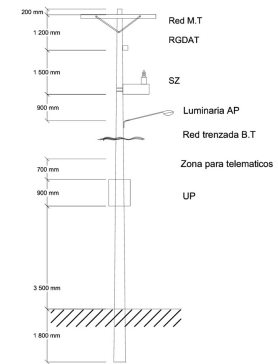
POSTE DE 12 m RED DE M.T. y B.T



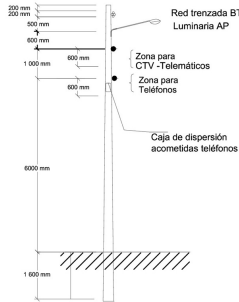
POSTE DE 12m CON TRANSFORMADOR



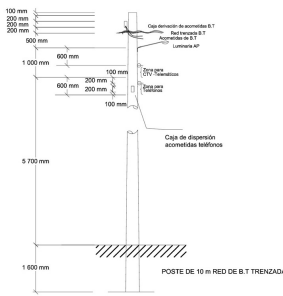
POSTE DE 12 m ESTRUCTURA TIPO H



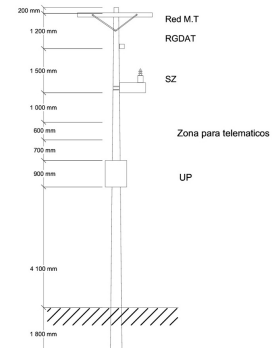
POSTE DE 12m con Seccionador Telecontrolado, luminaria y red trenzada BT



POSTE DE 10 m RED DE B.T ABIERTA



POSTE DE 10 m RED DE B.T TRENZADA



POSTE DE 12m con Seccionador Telecontrolado

NOTAS

- (\*) Al instalar un transformador en un poste, se baja toda la red 30 cm, disminuyendose en esa misma longitud la separación de las líneas de CTV- Telemáticos y telefonos