

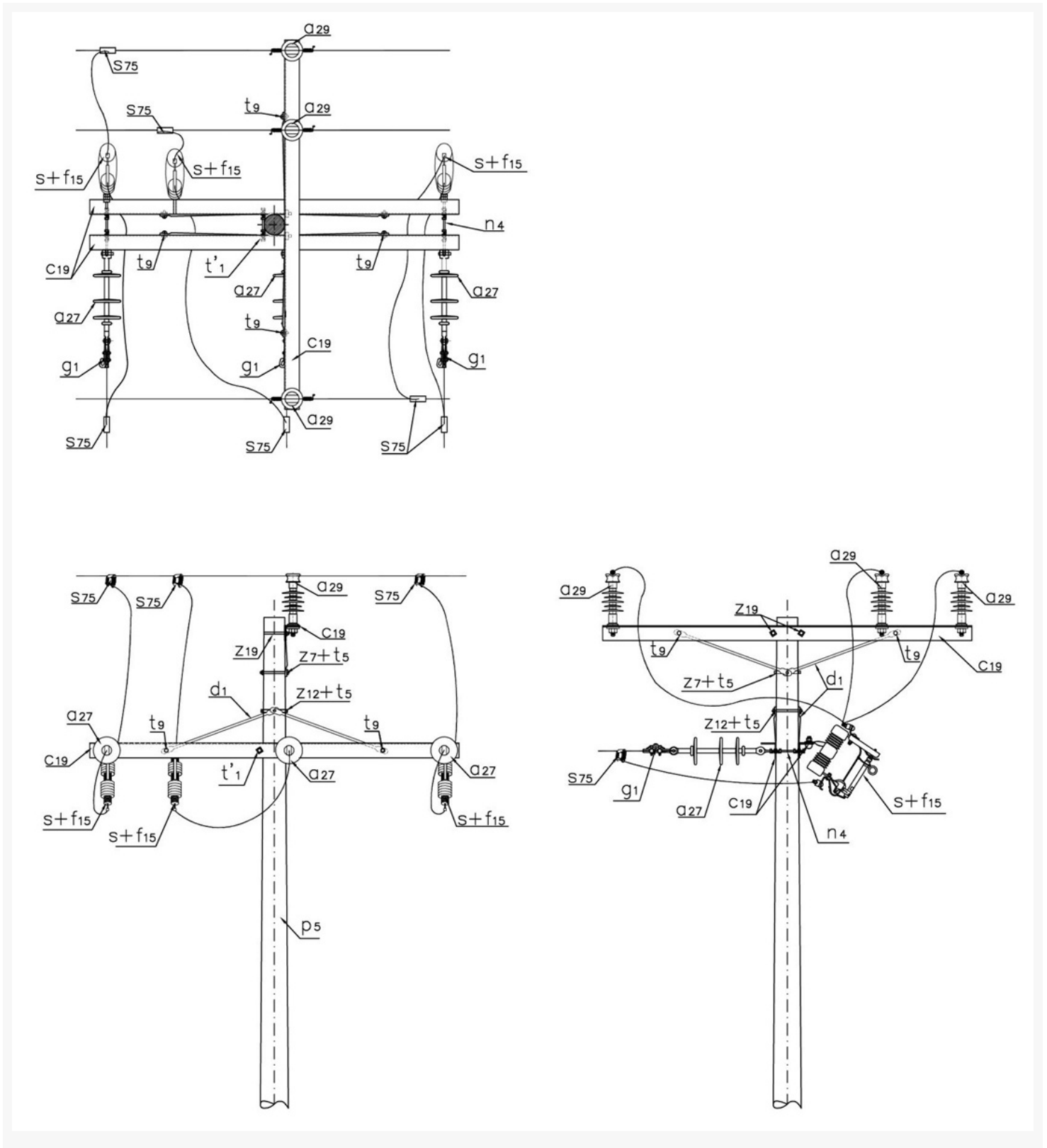
LA232 Circuito primario sencillo derivación trifásica con protección

NORMA TÉCNICA

Elaborado por: Diseño de la Red	Revisado por: Diseño de la Red
Revisión #: LA 232	Entrada en vigencia: 22/07/2019



-Esta información ha sido extractada de la plataforma Likinormas de Codensa en donde se encuentran las normas y especificaciones técnicas. Consulte siempre la versión actualizada en <http://likinormas.micodensa.com/>



LISTA DE MATERIALES

-Estos documentos tienen derechos de autor. PROHIBIDA SU REPRODUCCIÓN TOTAL O PARCIAL SIN LA AUTORIZACIÓN EXPRESA DE CODENSA. Artículo 29 del Decreto 460 de 1995.

SÍMB.	CANT.	CÓDIGO	ESP. TECNICA	DESCRIPCIÓN
a ₂₇	3	300546	GSCC010/01	Aislador de suspensión polimérico 24 kV
a ₂₉	3	300548	GSCC010/14	Aislador Line Post Compuesto Para Cruceta Metálica 24kV (1)
c ₁₉	3		ET-419	Cruceta metálica de 2,5 m
d ₁	6	240083	ET-405	Diagonal metálica en varilla tipo 1
f ₁₅	3	170836	ET-501	Fusible 25K
g ₁	3	251359	ET-350	Grapa terminal tipo recto para cables entre 3/0 AWG – 266,8 kcmil
n ₄	3	201020	ET-461	Perno de ojo tipo 4 (5/8" x 400 mm)
p ₅	1	230957	GSS002/44	Poste de concreto de 12 m 750 kg (2)
S	3	6762115	E-MT-001	Cortacircuito de cañuela 100 A 15 kV
s ₇₅	6	274320	ET-356	Conector tipo cuña P=95 D=70mm ² o 4/0-2/0AWG (3)
t' ₁	1	251386	ET-455	Espárrago 5/8" x 12"
t ₅	3	251363	ET-456	Tomillo de carruaje 5/8" x 1 1/2"
t ₉	6	274482	ET-457	Tomillo de acero galvanizado 5/8" x 2"
z ₇	1	274298	ET-431	Abrazadera de una salida tipo 2, 140 mm
z ₁₂	1	274295	ET-432	Abrazadera de dos salidas tipo 2, 140 mm
z ₁₉	1	274285	ET-436	Abrazadera en U tipo 1, 150 mm

ALTERNATIVAS:

- (1) El [aislador](#) tipo Line Post puede incluir o no el porta [aislador](#).
- (2) Poste metálico ([ET-208](#)) o Poste de Fibra ([ET-205](#)).
- (3) El conector que aparece en la lista es una referencia, consulte la [ET-356](#) para su selección adecuada.
- (4) La abrazadera que aparece en la lista es una referencia, consulte la [ET-431](#) para su selección adecuada.
- (5) La abrazadera que aparece en la lista es una referencia, consulte la [ET-432](#) para su selección adecuada.
- (6) La abrazadera que aparece en la lista es una referencia, consulte la [ET-436](#) para su selección adecuada.

NOTA:

- El [cable](#) debe ser fijado al [aislador](#) Line Post de acuerdo a la norma [LA 233](#).